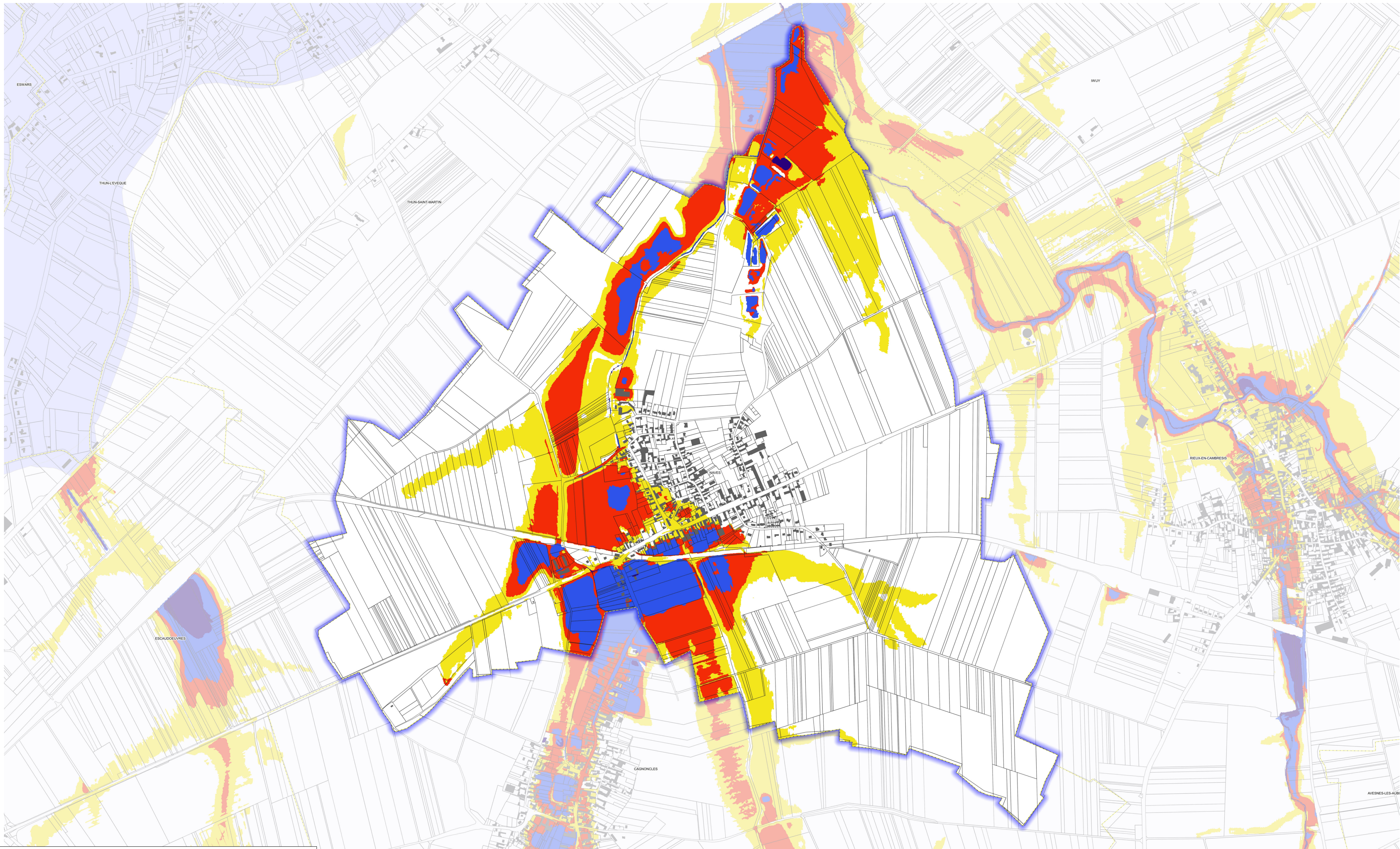


# Aléa ruissellement Cambrésis sur la commune de NAVES



0 1 2 km

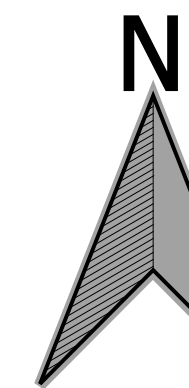
- Zone de précautions
- aléa faible ( $h < 0.5m$ )
- aléa modéré ( $0.5 < h < 1m$ )
- aléa fort ( $1 < h < 2m$ )
- aléa très fort ( $h > 2m$ )
- aléa faible ( $h < 0.5m$ )
- aléa modéré ( $0.5 < h < 1m$ )
- aléa fort ( $1 < h < 2m$ )
- aléa très fort ( $h > 2m$ )
- Limites communales
- Bâti
- Parcelles

**PRÉFET  
DU NORD**

Direction départementale  
des territoires et de la mer

Liberté  
Égalité  
Fraternité  
62 Boulevard de Belfort  
CS 90007  
59042 LILLE CEDEX

Service Sécurité Risques et Crises  
Unité Risques et Crises



DOTM59/SSRC/RC - mise à jour : 07 juillet 2022  
Sources : IGM, DGI PCI, DOTM59