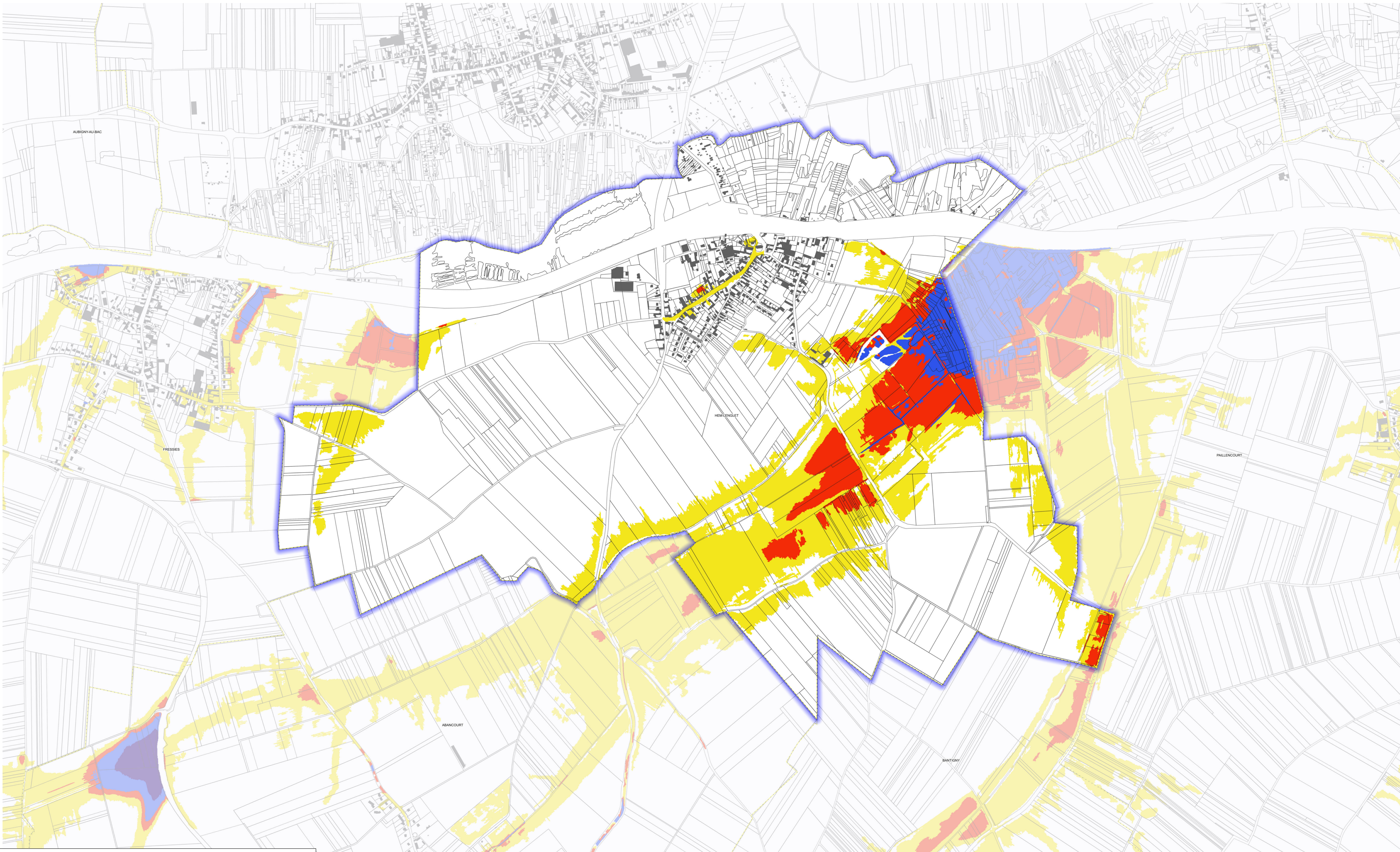


# Aléa ruissellement Cambrésis sur la commune de HEM-LENGLET



0 1 2 km

Aléa ruissellement secteur Sensée Abancourt  Limites communales  Bâti  Parcelles  
■ aléa faible ( $h < 0.5m$ )  
■ aléa modéré ( $0.5 < h < 1m$ )  
■ aléa fort ( $1 < h < 2m$ )  
■ aléa très fort ( $h > 2m$ )

DOTM59/SSRC/RC - mise à jour : 07 juillet 2022  
Sources : IGN, DGI PCI, DOTM59

  
**PRÉFET  
DU NORD**

Direction départementale  
des territoires et de la mer

Liberté  
Égalité  
Fraternité

62 Boulevard de Belfort  
CS 90007  
59042 LILLE CEDEX

Service Sécurité Risques et Crises  
Unité Risques et Crises

