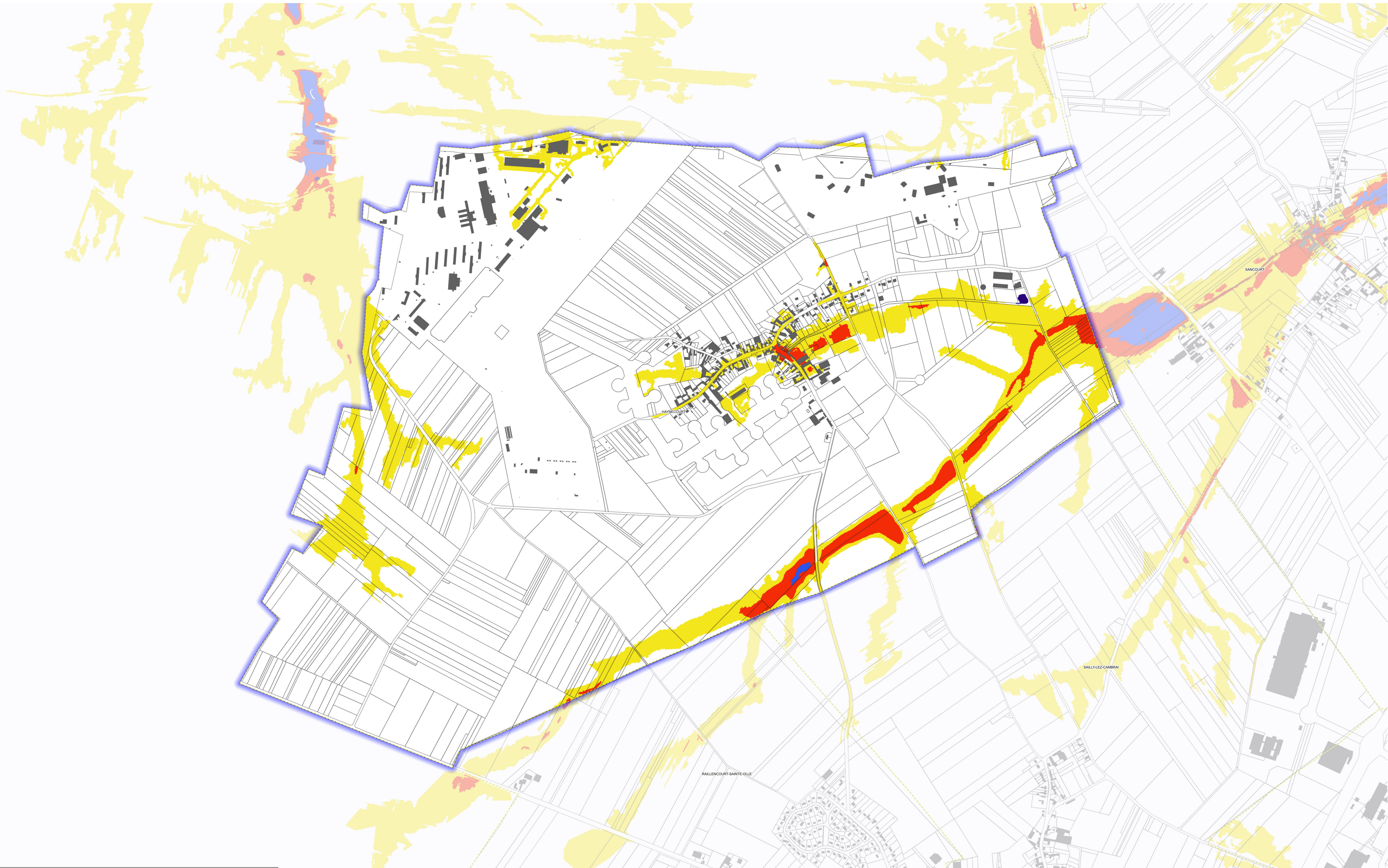



Aléa ruissellement Cambrésis sur la commune de HAYNECOURT



Aléa ruissellement secteur Escaut Aléa ruissellement secteur Sensée Abancourt

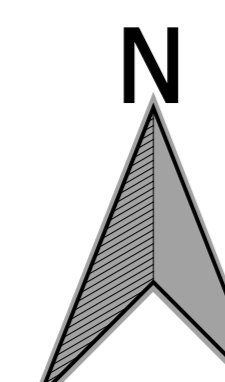
■ Limites communales ■ Bâti □ Parcelles

■ aléa faible ($h < 0.5m$) ■ aléa faible ($h < 0.5m$)
■ aléa modéré ($0.5 < h < 1m$) ■ aléa modéré ($0.5 < h < 1m$)
■ aléa fort ($1 < h < 2m$) ■ aléa fort ($1 < h < 2m$)
■ aléa très fort ($h > 2m$) ■ aléa très fort ($h > 2m$)


PRÉFET DU NORD
Liberté
Égalité
Fraternité
62 Boulevard de Belfort
CS 90007
59042 LILLE CEDEX

Direction départementale
des territoires et de la mer

Service Sécurité Risques et Crises
Unité Risques et Crises



DOTM59/SSRC/RC - mise à jour : 07 juillet 2022
Sources : IGN, DGI PCI, DOTM59