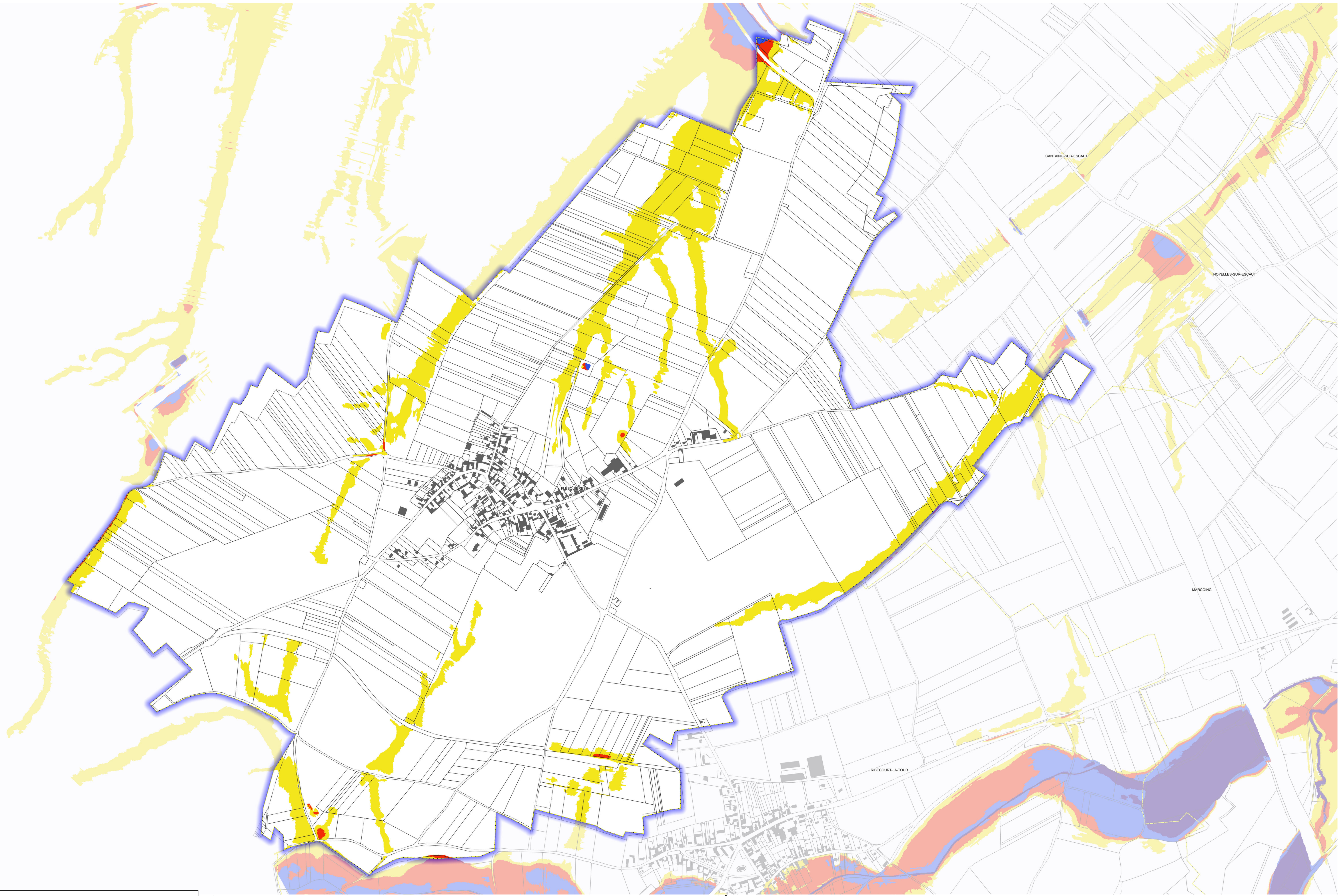


Aléa ruissellement Cambrésis sur la commune de FLESQUIERES

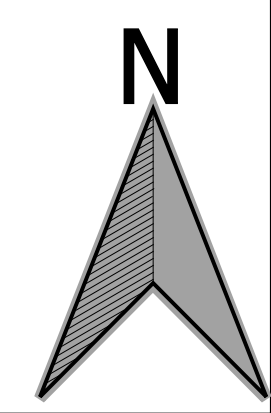


0 1 2 km

Aléa ruissellement secteur Eauette Aléa ruissellement secteur Escout

■ Limites communales ■ Bâti □ Parcelles

- | | |
|--------------------------|--------------------------|
| ■ aléa faible (h<0.5m) | ■ aléa faible (h<0.5m) |
| ■ aléa modéré (0.5<h<1m) | ■ aléa modéré (0.5<h<1m) |
| ■ aléa fort (1<h<2m) | ■ aléa fort (1<h<2m) |
| ■ aléa très fort (h>2m) | ■ aléa très fort (h>2m) |



DOTM59/SSRC/RC - mise à jour : 07 juillet 2022
 Sources : IGN, DGI PCI, DOTM59