

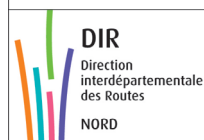


# L'Etat rénove l'A1

Entre Lesquin et Carvin  
dans le sens Lille vers Paris  
Eté 2012

**POINT AU 3 MAI 2012**

**Contact-presse**  
DIR Nord - Cellule Communication  
Tél : 03 20 49 61 27



# DOSSIER-PRESSE

Les travaux de rénovation de l'autoroute A1 entre Lesquin et Carvin, réalisés par l'État (la Direction Interdépartementale des Routes Nord - DIR Nord) entreront dans leur seconde phase au cours de l'été 2012.

## Deux objectifs pour ces travaux :

Le premier consiste à poursuivre la régénération de la chaussée de l'A1 entreprise en 2011, avec le remplacement de sa structure sur une importante profondeur dans le sens Lille-Paris puis à réaliser la couche finale de roulement dans les deux sens de circulation soit une distance totale de 2 x 13 km.

Le second touche la requalification environnementale entre Vendeville et Seclin avec cet été, la construction d'une nouvelle bretelle d'entrée à Vendeville dans le sens Lille-Paris.



Du 27 juillet au 26 août, le chantier vivra 24 heures sur 24 et impactera la circulation. Volontairement la DIR Nord a choisi cette période pour la programmation des travaux puisque le mois d'août est le seul durant lequel la circulation est en relative diminution avec des conditions climatiques permettant la rénovation d'une chaussée.

Ces travaux seront précédés en juin/juillet de travaux préparatoires et suivis en septembre/octobre des finitions. Tous ceux-ci se dérouleront soit de nuit soit hors zones circulées.

## Quels impacts sur la circulation ?

### ► Deux périodes impactées à moindre mesure

En juin et juillet, les travaux (terrassement, assainissement, déplacement des réseaux) auront lieu uniquement la nuit ou par l'extérieur.

C'est également de nuit que sera réalisée la couche finale de roulement en septembre et octobre entraînant des fermetures successives de bretelles d'entrée et de sortie au minimum d'une nuit.

### ► Une gêne à l'usager conséquente prévisible

La rénovation en profondeur de la chaussée nécessite des travaux sous circulation du 27 juillet au 26 août. Trois voies de circulation seront maintenues dans le sens Lille-Paris avec deux voies basculées sur la chaussée du sens contraire. La circulation du sens Paris-Lille s'effectuera sur deux voies.

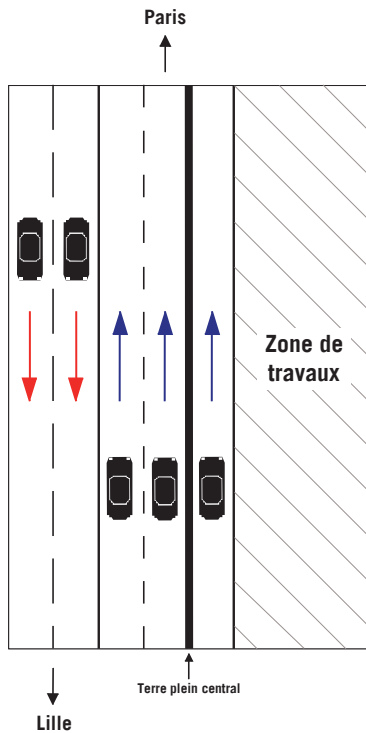
Pour garantir la sécurité des usagers, la vitesse de circulation sera réduite en raison de la diminution de la largeur des voies.

Les bretelles sur la zone du chantier seront successivement fermées au cours du mois ; des déviations seront mises en place.

# ➔ Une chaussée plus sûre et à la durée de vie prolongée

## L'organisation du chantier

Pour minimiser le risque de congestion en amont de Lesquin, dans l'agglomération de Lille, la programmation du chantier prévoit :



▶ du 27/07 au 12/08

2 semaines de travaux entre Lesquin et Phalempin (période de moindre trafic dans l'agglomération de Lille, alors que le chantier est le plus proche)

▶ du 13/08 au 26/08

2 semaines de travaux entre Phalempin et Carvin au cours desquelles la portion de chaussée rénovée permettra de stocker les véhicules en cas de bouchon

## La sécurité dans le chantier

Avant d'arriver sur la zone de travaux, un système d'alerte des ralentissements et des queues de bouchon préviendra les usagers.

Les flux seront séparés par des barrières de protection lourde ; les refuges aménagés en 2011 seront équipés de poste d'appel d'urgence GSM ; la bande d'arrêt a été consolidée pour permettre aux poids-lourds d'y circuler.

Pour sécuriser au mieux le parcours et permettre d'intervenir dans les plus brefs délais, les moyens suivants seront mis en œuvre :

- ♦ surveillance caméra
- ♦ patrouillage de la DIR Nord renforcé
- ♦ maintenance de la signalisation assurée
- ♦ une procédure d'intervention spécifique établie
- ♦ deux dépanneuses sur place en astreinte pour une intervention immédiate



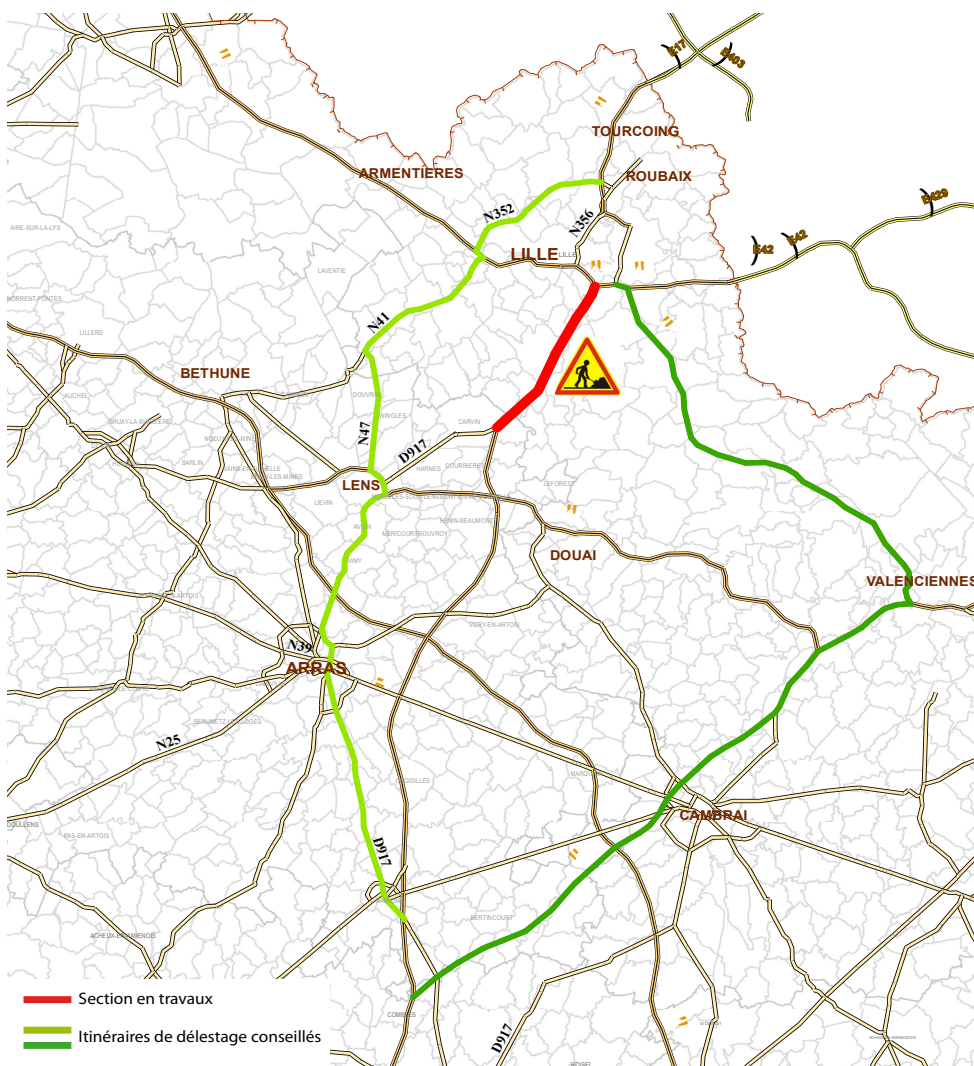
## L'information des usagers

Avant les travaux, une campagne de communication sera réalisée via la distribution d'affiches, dépliants, flyers.

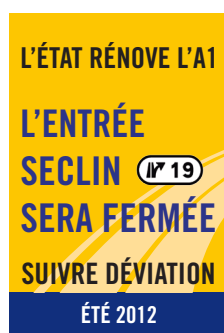
Du 27/07 au 26/08, il sera conseillé aux usagers d'éviter la zone de chantier et ses abords.

Pour cela, des itinéraires conseillés leur permettront de la contourner depuis des points de choix sur les grands axes nationaux et internationaux (A2-A21-A23, RN17-RN47-RN41) et des panneaux de déviation seront installés sur le réseau.

Une conférence de presse sera organisée le 21 juin 2012 puis chaque semaine du mois d'août pour expliquer les travaux de la semaine suivante.



Enfin, les usagers disposeront de l'information en temps réel avec une carte de l'état du trafic disponible sur internet et des points quotidiens sur les radios locales, notamment France Bleu Nord, relayeront les informations du CRICR.



MERCI DE VOTRE COMPRÉHENSION

INFOS TRAFIC  
0800 100 200  
FRANCE BLEU NORD  
94,7 FM



L'État rénove  
l'A1  
Entre Lesquin (N°20)  
et Carvin (N°18)  
dans le sens de Lille vers Paris  
Été 2012



L'État rénove  
l'A1  
Entre Lesquin (N°20) et Carvin (N°18)  
dans le sens Lille vers Paris  
Été 2012



Allongement  
du temps de trajet  
à prévoir

Infos trafic 0800 100 200 (numéro vert, appel gratuit depuis un poste fixe)  
[www.bison-futé.equipement.gouv.fr](http://www.bison-futé.equipement.gouv.fr)



## Contact-presse

DIR Nord - Cellule Communication  
2 rue de Bruxelles BP 275  
59019 LILLE cedex  
Tél : 03 20 49 61 27