



Liberté • Égalité • Fraternité

RÉPUBLIQUE FRANÇAISE

Syndicat Mixte
du SAGE de l'Escaut

Groupe de travail « Réduction de l'aléa » et « de la vulnérabilité »

Stratégie Locale Escaut- Sensée

11 Février 2015



Liberté • Égalité • Fraternité

RÉPUBLIQUE FRANÇAISE

Syndicat Mixte
du SAGE de l'Escout

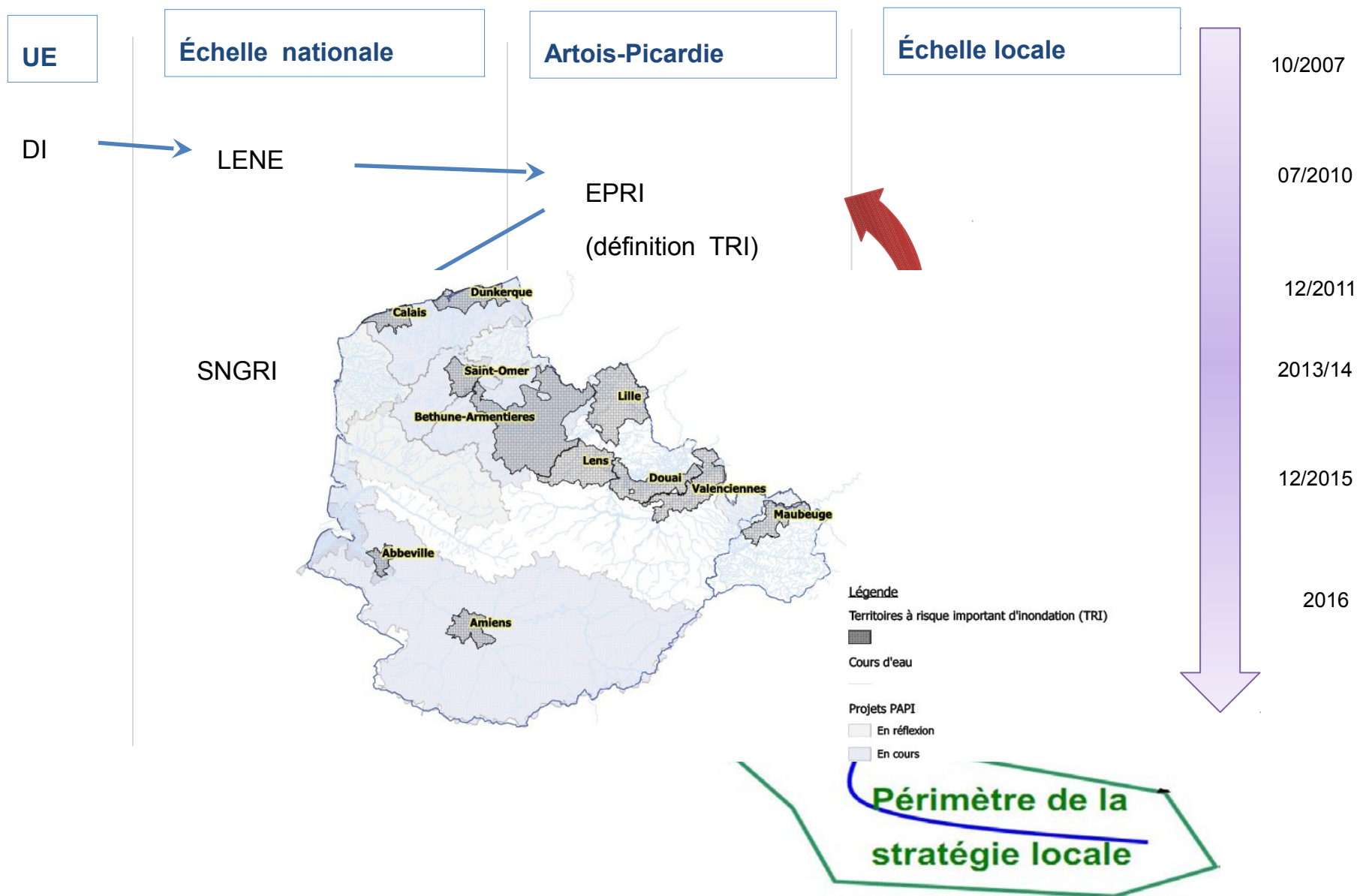
Ordre du jour :

Tour de Table

Rappel DI-PGRI-SLGRI

Mise en place de la Stratégie (Questionnaire : Constat / Analyse / Outils (ce qui est fait aujourd'hui) / Piste d'action)

La Directive Inondation (DI): qui fait quoi ?



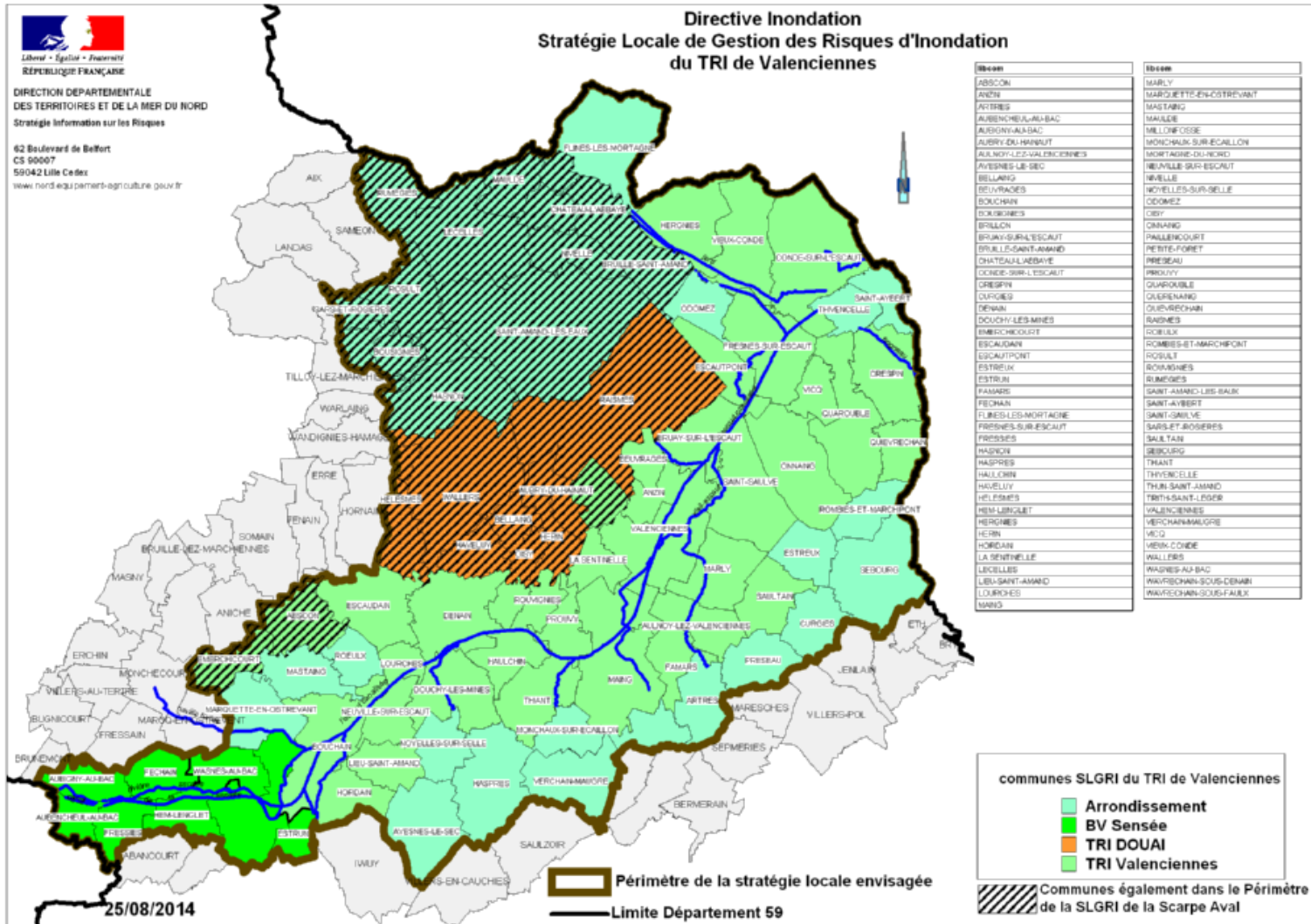


Liberté • Égalité • Fraternité

RÉPUBLIQUE FRANÇAISE

Syndicat Mixte
du SAGE de l'Escaut

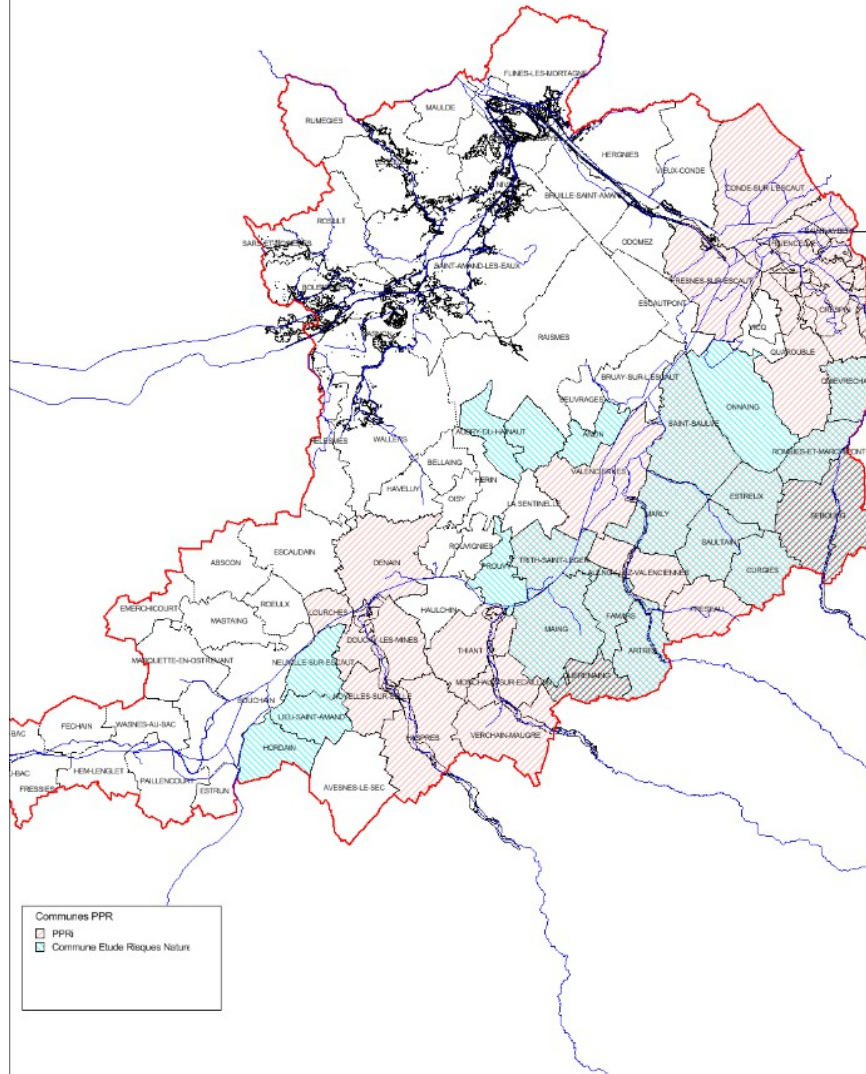
Périmètre de la SLGRI Escaut-Sensée





Liberté • Égalité • Fraternité
RÉPUBLIQUE FRANÇAISE

PPR / PCS



Syndicat Mixte
du SAGE de l'Escaut

Aménagement du territoire

Constat :

Connaissez-vous les risques d'inondations de votre territoire ?

Aménagement du territoire

Analyse:

Comment prenez-vous en compte le risque inondation dans l'aménagement global de votre commune ?

Est-il pris en compte dans les autorisations individuelles d'urbanisme ou dans les documents d'urbanisme ?

Aménagement du territoire

Outils:

Connaissez-vous le R 111-2 du CU ?

Rappel : (Le projet peut être refusé ou n'être accepté que sous réserve de l'observation de prescriptions spéciales s'il est de nature à porter atteinte à la salubrité ou à la sécurité publique du fait de sa situation, de ses caractéristiques, de son importance ou de son implantation à proximité d'autres installations.)

Comment prenez-vous en compte les « porter à connaissance » et/ou les doctrines réalisés par les services de l'Etat ?

Connaissez-vous le rôle des Zones d'Expansion de crues ? Ont-elles un effet sur les inondations ou un lien avec l'environnement ou l'activité agricole ?

Aménagement du territoire

Pistes:

Quelles sont vos attentes par rapport à l'élaboration d'une stratégie locale de gestion du risque d'inondation ?

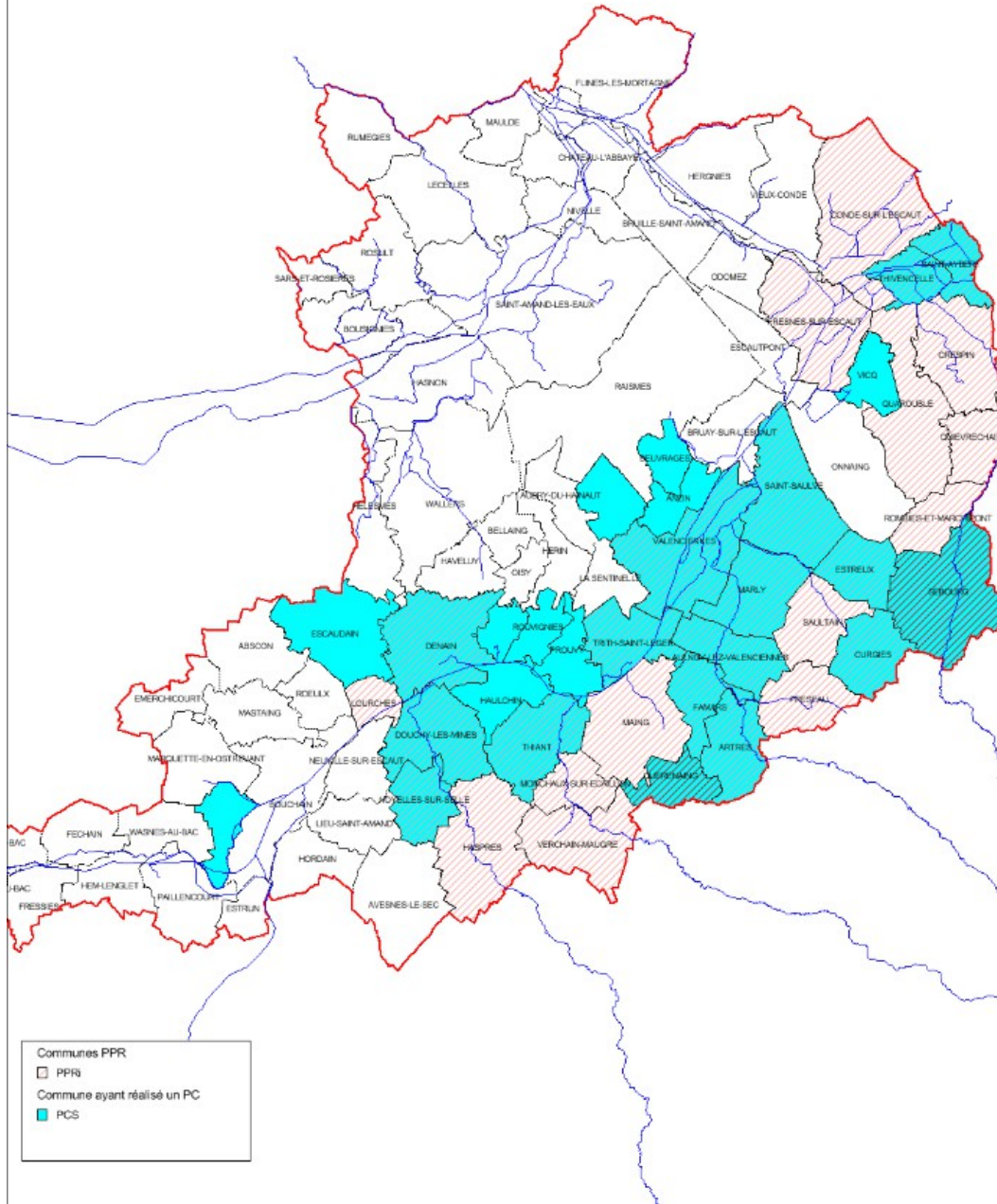


Liberté • Égalité • Fraternité

RÉPUBLIQUE FRANÇAISE

PPR / PCS

Syndicat Mixte
SAGE de l'Escaut



Gestion de crise

Constat :

Avez-vous déjà connu une situation de crise (en tant que victime, gestionnaire, élus) ?

Gestion de crise

Analyse :

Quels ont été les réussites, les problèmes, voir les obstacles rencontrés ?

Quelles conclusions en tirez-vous ?

Que faut-il améliorer ?

Gestion de crise

Outils :

Avez-vous un Plan Communal de Sauvegarde ?

Avez-vous déjà réalisé un exercice opérationnel de votre PCS ?

Quel accompagnement attendez-vous du SDIS, de la Préfecture, de la DDTM ?

Pensez-vous qu'un Plan de Sauvegarde Intercommunal soit pertinent? Si oui, comment le réaliser ?



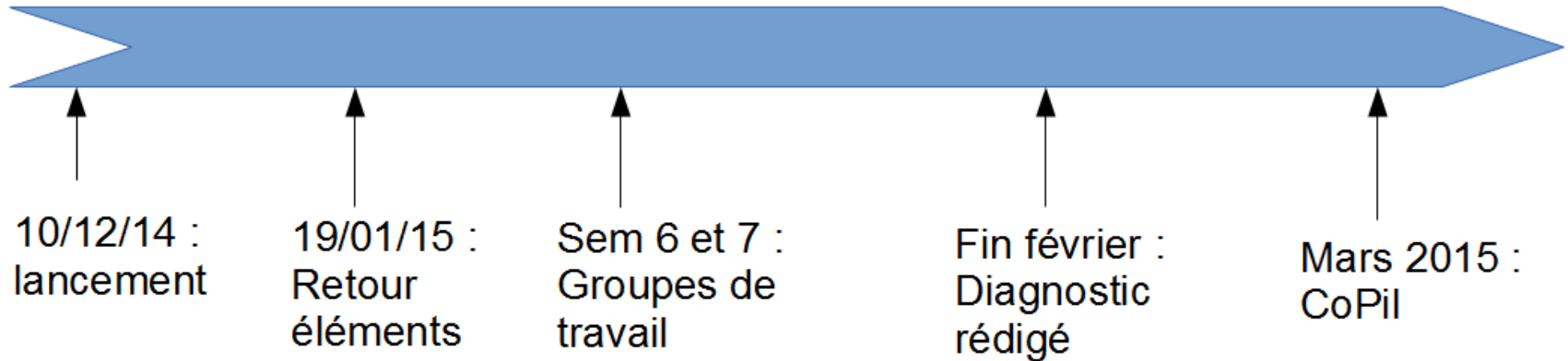
Liberté • Égalité • Fraternité

RÉPUBLIQUE FRANÇAISE

Syndicat Mixte
du SAGE de l'Escout

Calendrier d'élaboration

1ère Phase : actualisation du diagnostic



2ème Phase : élaboration de la stratégie

