

# Les accidents mortels dans le NORD

## JANVIER 2016

SÉCURITÉ ROUTIÈRE  
TOUS RESPONSABLES



**H**  
63 ans

**Le 7 janvier 2016  
TERDEGHEM  
sur RD 37**

Circonstances présumées :  
Après un dépassement trop long, le véhicule en percute un autre en sens inverse (le conducteur arrivant en face est tué).

**H**  
25 ans

**Le 27 janvier 2016  
SAINGHIN-EN-  
MELANTOIS sur A 27**

Circonstances présumées :  
Suite à un ralentissement, le véhicule s'encastre à l'arrière du PL. Le conducteur est tué.

**H**  
60 ans

**Le 17 janvier 2016  
ESCAUDAIN  
sur RD 645**

Circonstances présumées :  
L'automobiliste aperçoit le piéton au dernier moment et le renverse.

**H**  
77 ans

**Le 22 janvier 2016  
ST-ANDRE-LEZ-LILLE  
sur RD 949**

Circonstances présumées :  
2 piétons traversent en dehors du passage protégé. Ils sont renversés par une camionnette.

**F**  
82 ans

**Le 12 janvier 2016  
MARQUETTE-L-LILLE  
sur Voie communale**

Circonstances présumées :  
Une conductrice tourne à gauche et renverse la dame sur le passage protégé.

**H**  
35 ans

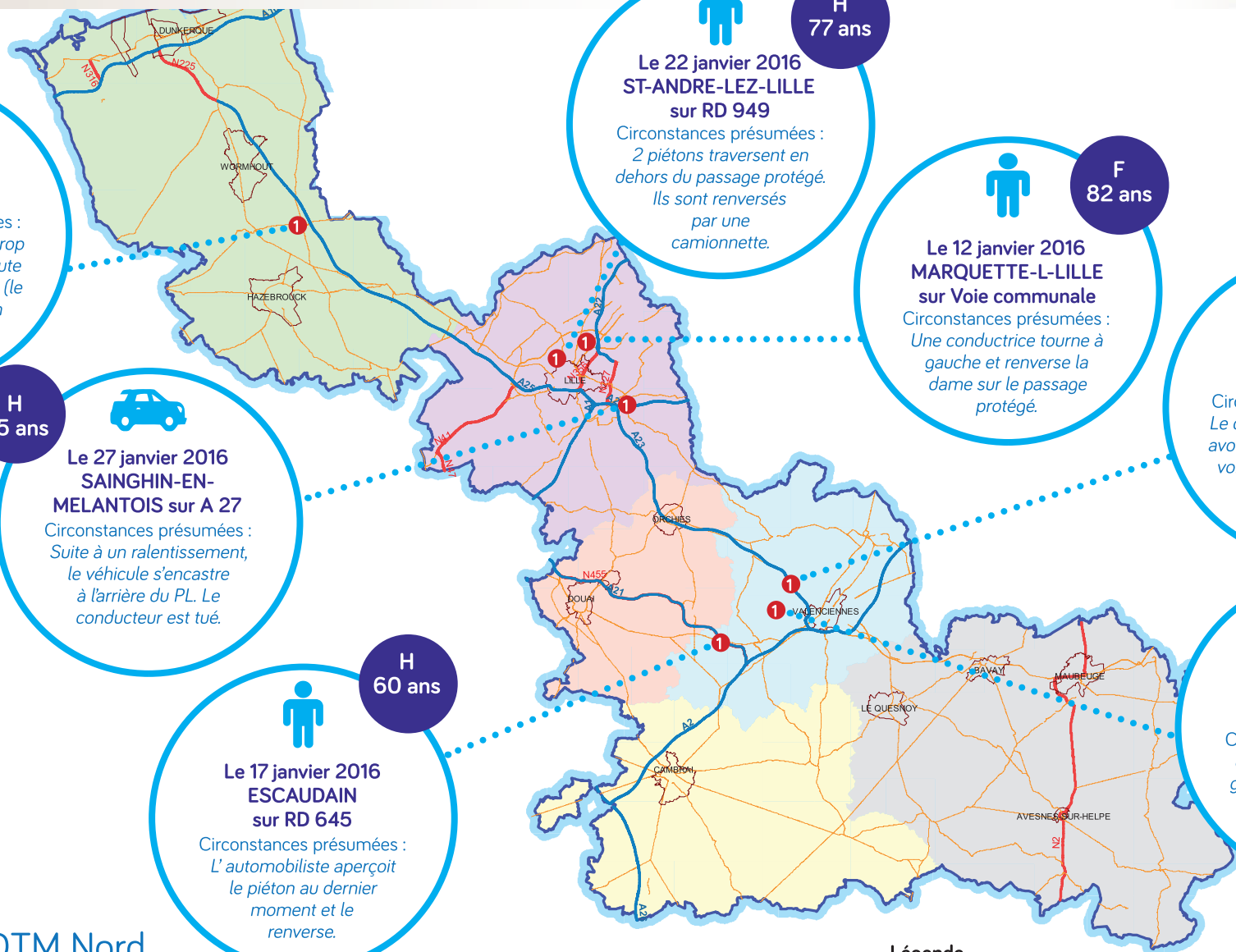
**Le 14 janvier 2016  
RAISMES  
sur A 23**

Circonstances présumées :  
Le conducteur décède après avoir perdu le contrôle de sa voiture, puis percute par 2 autres véhicules.

**H**  
58 ans

**Le 1<sup>er</sup> janvier 2016  
OISY  
sur RD 213 B**

Circonstances présumées :  
Un véhicule se déporte à gauche dans un virage. Le conducteur du véhicule arrivant en face est tué.



DDTM Nord

Service Sécurité Risques et Crises  
Sécurité Routière et Circulation  
Sources : Bd carto © IGN 2009 - Forces de l'ordre  
Ech : 1 / 500000 ème Date : 05 / 02 / 2016

Légende  
Détail Accidents Mortels  
N Nombre de victimes

**Total :**  
**7**  
**personnes tuées**