

SÉCURITÉ ROUTIÈRE
TOUS RESPONSABLES



H 44 ans

**Le 22 octobre 2015
WORMHOUT
sur RD 17**

Circonstances présumées :
Le conducteur empiète sur le bas-côté droit, se déporte à gauche et heurte de face un poids-lourd.

H 24 ans

**Le 03 octobre 2015
ROUBAIX
sur RD 760**

Circonstances présumées :
Le cycliste tourne à gauche et se fait percuter par une voiture arrivant en face.

H 24 ans

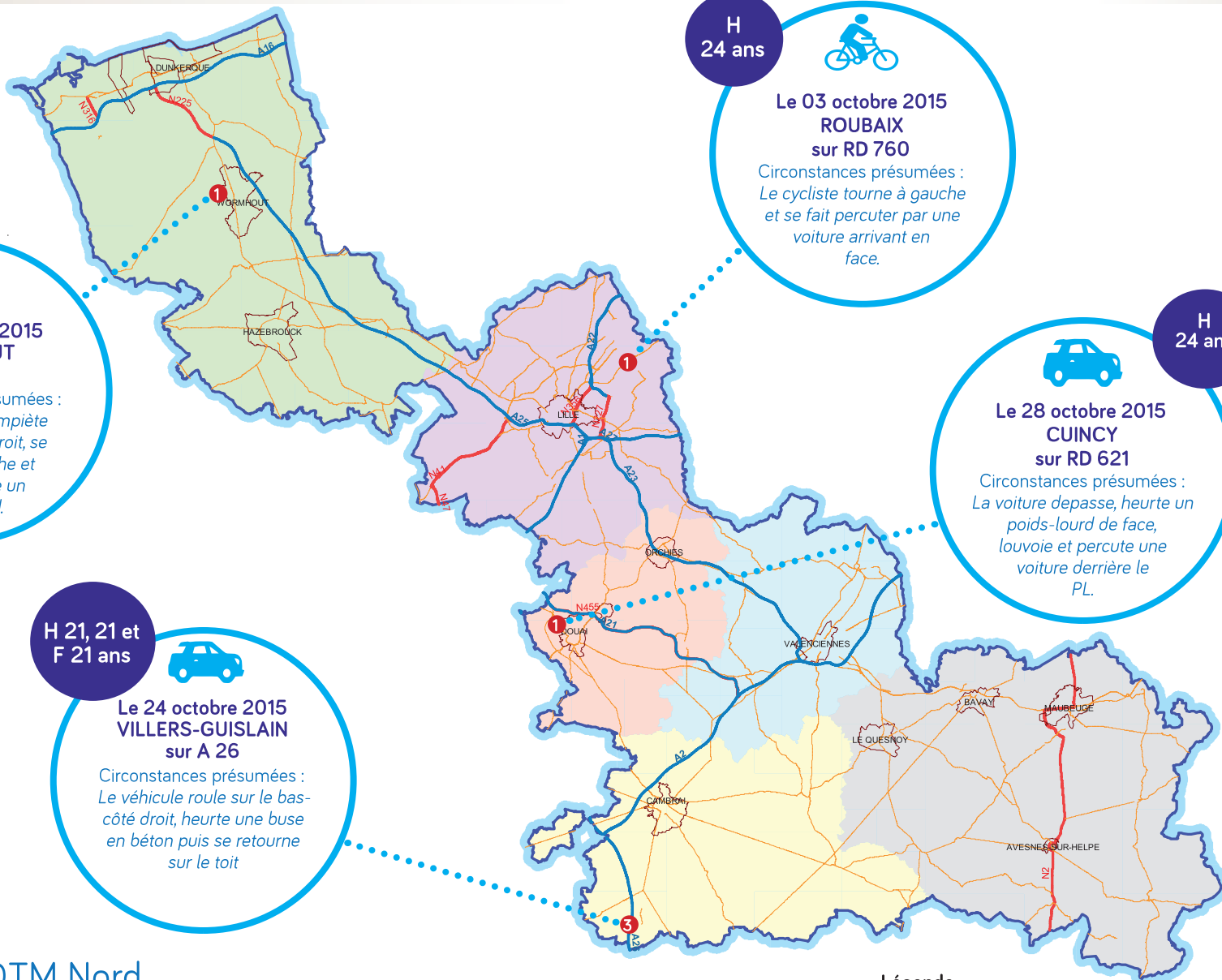
**Le 28 octobre 2015
CUINCY
sur RD 621**

Circonstances présumées :
La voiture dépasse, heurte un poids-lourd de face, louvoie et percute une voiture derrière le PL.

**H 21, 21 et
F 21 ans**

**Le 24 octobre 2015
VILLERS-GUISLAIN
sur A 26**

Circonstances présumées :
Le véhicule roule sur le bas-côté droit, heurte une buse en béton puis se retourne sur le toit



DDTM Nord

Service Sécurité Risques et Crises
Sécurité Routière et Circulation
Sources : Bd carto © IGN 2009 - Forces de l'ordre
Ech : 1 / 500000 ème Date : 06 / 11 / 2015

Légende
Détail Accidents Mortels
N Nombre de victimes

Total :
6
personnes tuées