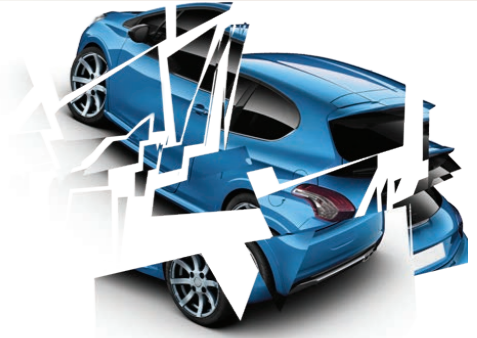


SÉCURITÉ ROUTIÈRE
TOUS RESPONSABLES



F 83 ans

**Le 3 Juillet 2015
DUNKERQUE**
sur Voie Communale

Circonstances présumées :
Le PL renverse un piéton sur un passage protégé en tournant à droite.

H 49 ans

**Le 24 Juillet 2015
DUNKERQUE**
sur Voie Communale

Circonstances présumées :
Le cyclomotoriste salue une connaissance. Distrait, il percute le terre-plein central.

H 51 ans

**Le 5 Juillet 2015
LA-CH-ARMENTIERES**
sur BRETELLE A 25

Circonstances présumées :
En fin de bretelle d'accès vers Lille, la moto se déporte et heurte les glissières à droite.

F 91 ans

**Le 31 Juillet 2015
SANTES**
sur RN 41

Circonstances présumées :
La conductrice prend la nationale à contre-sens, et percute une autre voiture arrivant en face.

H 85 ans

**Le 11 Juillet 2015
GONDECOURT**
sur RD 147

Circonstances présumées :
Le VL quitte la chaussée à droite après plusieurs embardées.

F 22 ans

**Le 15 Juillet 2015
GHYVELDE**
sur RD 2

Circonstances présumées :
Randonnée de motos. Après un demi tour, 2 motos se percutent face à face.

H 61 ans

**Le 29 Juillet 2015
WASQUEHAL**
sur RD 112

Circonstances présumées :
Le conducteur effectue un demi-tour devant un autre VL qui circule à vive allure.

H 19 ans

**Le 19 Juillet 2015
ROUBAIX**
sur RD 660

Circonstances présumées :
La moto chute en fin de dépassement et vient heurter du mobilier urbain.

H 46 ans

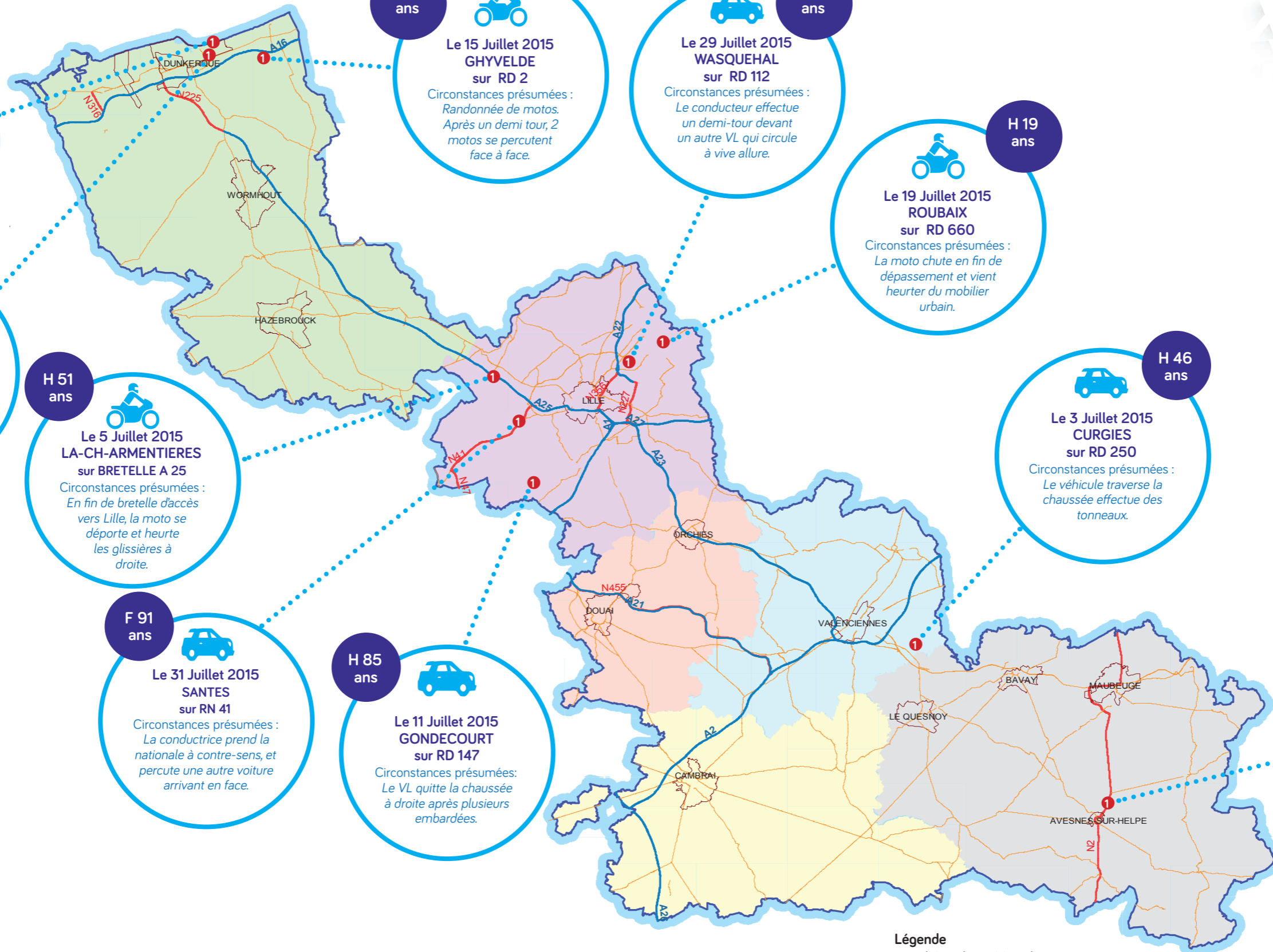
**Le 3 Juillet 2015
CURGIES**
sur RD 250

Circonstances présumées :
Le véhicule traverse la chaussée effective des tonneaux.

H 17 ans

**Le 27 Juillet 2015
BAS-LIEU**
sur RN 2

Circonstances présumées :
Le VL se déporte à gauche et percute le cyclomotoriste.



Légende
Détail Accidents Mortels
N Nombre de victimes

Total :
10
personnes tuées



DDTM Nord

Service Sécurité Risques et Crises
Sécurité Routière et Circulation
Sources : Bd carto © IGN 2009 - Forces de l'ordre
Ech : 1 / 500000 ème Date : 10/12/2014