

Bassin ferrifère de l'Avesnois (Nord-Pas-de-Calais)




Commune de Leval

- Carte des aléas mouvements de terrains -





Niveaux d'aléa

-  Fort
-  Moyen
-  Faible (travaux avérés)
-  Faible (travaux suspectés)



Instabilités

-  Effondrement localisé
-  Tassement
-  Tassement (Mécanisme d'effondrement localisé assimilé à des tassements en surface)

Autres légendes

-  Galerie repérée sur le terrain
-  Galerie localisée sur plans
-  Puits repéré sur le terrain
-  Puits localisé sur plans

Limites administratives

-  Limites de commune
-  Limites de concession

Fonds cartographiques

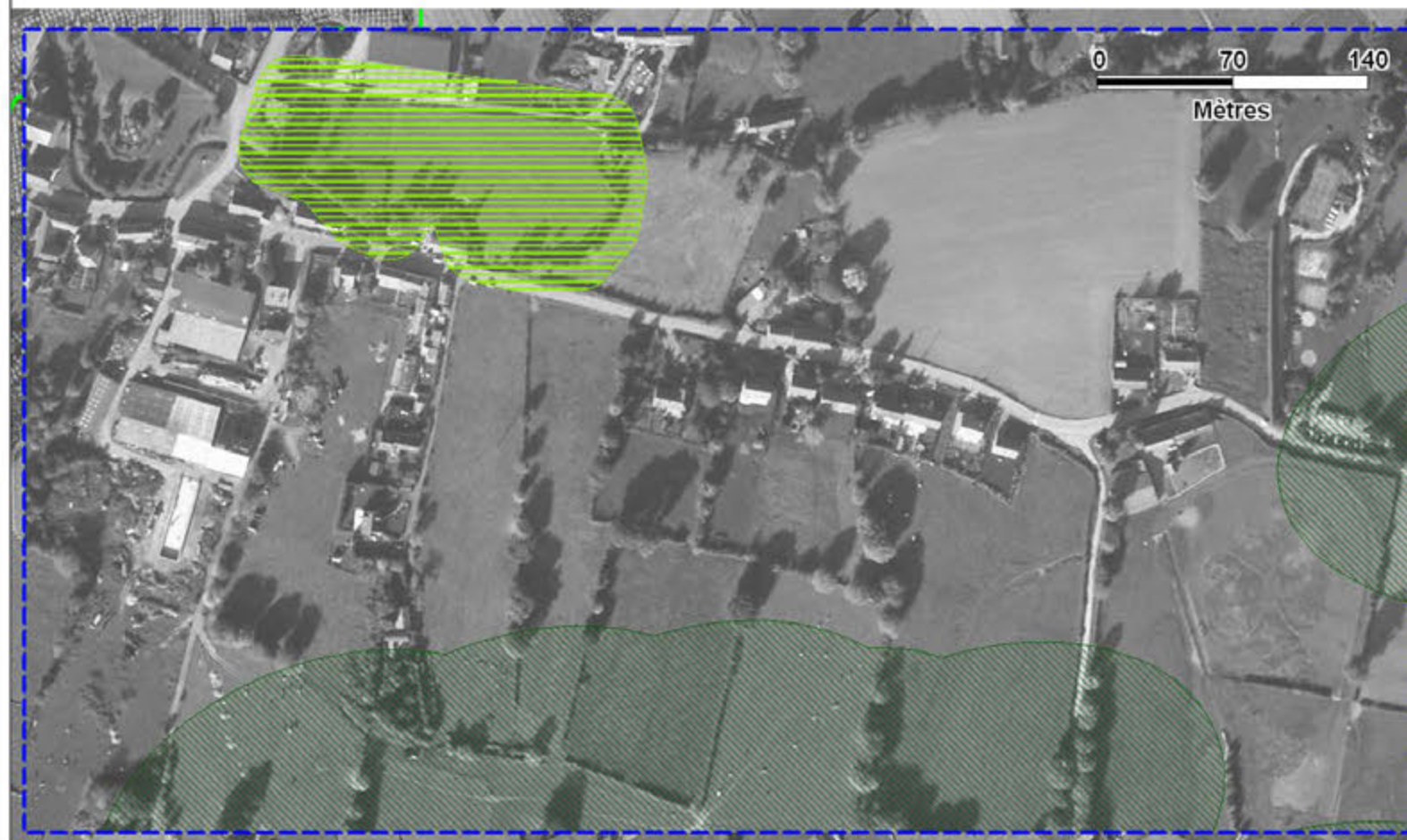
BD ORTHO (© Ign-2005) fournie par l'ex DIREN du Nord Pas-de-Calais en 2009.
Projection Lambert 2 Etendu

GEODERIS

Echelle carte : 1 / 10 000
Echelle zoom : 1 / 3 500

GEODERIS E2011/031DE - 11NPC3600

15 mars 2011



0 200 400
Mètres