

Les équipements

Territoire : SCoT de Sambre-Avesnois

Densité d'équipement pour 10 000 habitants

Unité : nombre

Domaine	Gamme			
	Proximité	Intermédiaire	Supérieure	Ensemble
Ensemble	132,4	37,8	13,8	184,0
dont				
Services aux particuliers	69,2	11,3	1,5	81,9
Commerce	14,1	15,8	0,8	30,7
Enseignement	11,1	1,4	1,0	13,5
Santé et action sociale	36,3	9,4	10,1	55,8

Source : Insee - Base Permanente des Equipements 2008 - Recensement de la population 2006

L'accessibilité moyenne aux équipements (*)

Unité : minute

Domaine	Gamme			
	Proximité	Intermédiaire	Supérieure	Ensemble
Ensemble	5	11	24	15
dont				
Services aux particuliers	5	10	21	9
Commerce	6	12	40	17
Enseignement	4	8	14	9
Santé et action sociale	5	12	23	19

(*) les durées sont exprimées en aller/retour, en heures pleines, en tenant compte des navettes domicile/travail.

Note de lecture du tableau : 5 min est la durée moyenne d'accès à l'ensemble des équipements de la gamme de proximité.

Source : Insee - Base Permanente des Equipements 2008 - Recensement de la population 2006 - Distancier Odomatrix

Part de la population distante des équipements (*)

Unité : %

Domaine	Gamme			
	Proximité Distance supérieure à 10 minutes aller-retour	Intermédiaire Distance supérieure à 15 minutes aller-retour	Supérieure Distance supérieure à 20 minutes aller-retour	Ensemble Distance supérieure à 15 minutes aller-retour
Ensemble	1,4	3,1	57,7	22,7
dont				
Services aux particuliers	0,4	2,7	40,6	0,4
Commerce	3,0	10,0	100,0	43,5
Enseignement	0,3	2,8	4,7	1,6
Santé et action sociale	1,9	18,3	53,0	56,7

(*) les durées sont exprimées en aller/retour, en heures pleines, en tenant compte des navettes domicile/travail.

Note de lecture du tableau : 1,4 % la population est à plus de 10 min en moyenne de l'ensemble des équipements de la gamme de proximité.

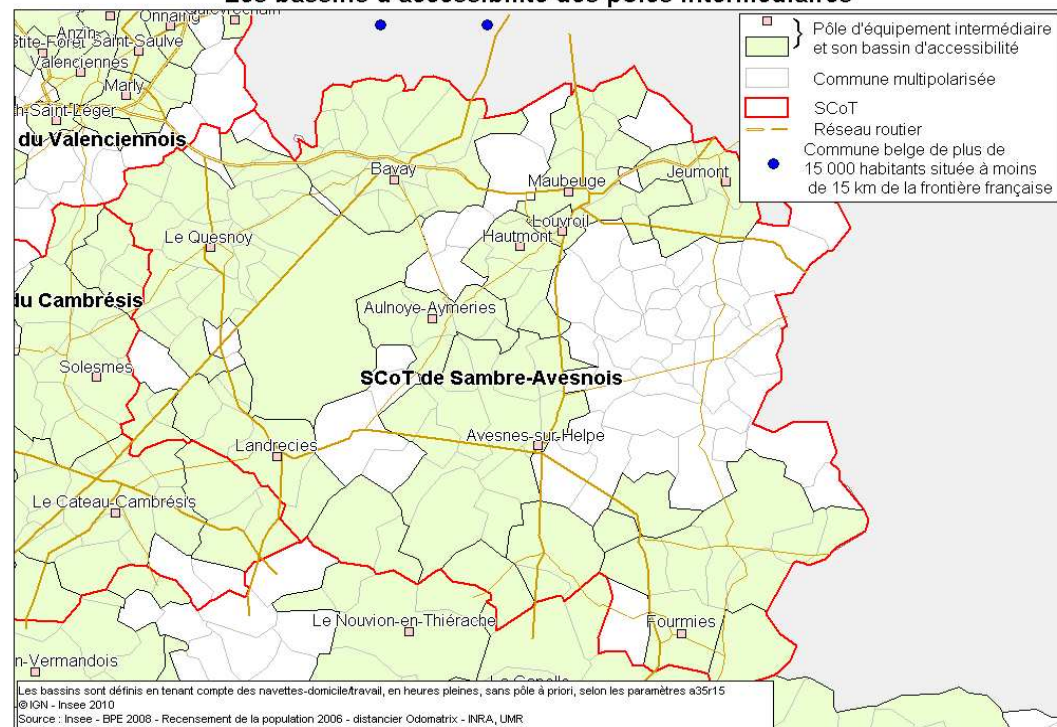
Source : Insee - Base Permanente des Equipements 2008 - Recensement de la population 2006 - Distancier Odomatrix

Nombre de pôles d'équipements

Gamme	Nombre de pôles
Proximité	26
Intermédiaire	8
Supérieure	2
Ensemble	36

Source : Insee - Base Permanente des Equipements 2008

Les bassins d'accessibilité des pôles intermédiaires



Accessibilité à la gamme intermédiaire

