



*Liberté • Égalité • Fraternité*  
RÉPUBLIQUE FRANÇAISE

  
MINISTÈRE DE L'ACTION  
ET DES COMPTES PUBLICS

# CLÔTURE DE LA 69<sup>ème</sup> SESSION DES INSPECTEURS DES DOUANES

Direction générale des douanes et droits indirects

Site Internet : [douane.gouv.fr](http://douane.gouv.fr)  
Twitter : @douane\_france

La Rochelle – 26 juin 2017



DOUANES  
& DROITS  
INDIRECTS

# Sommaire

---

- Présentation
- La 69ème session d'inspecteurs des douanes
- La formation des agents des douanes
- Chiffres clés de la formation en douane
- L'École des douanes de Tourcoing

## ANNEXES

- 
- Les recrutements supplémentaires en 2016 et 2017
- La douane et la lutte contre le terrorisme
- Quelques constatations réalisées dans le cadre du plan antiterroriste
- Inspecteur des douanes et droits indirects
- Inspecteur informaticien des douanes et droits indirects (PSE)
- Résultats 2016 de la douane française

---

## PRÉSENTATION

Ce 26 juin 2017, Le Ministre de l'Action et des Comptes publics, Gérald Darmanin, préside à l'École nationale des douanes de Tourcoing, la clôture de la 69<sup>ème</sup> session d'inspecteurs-élèves des douanes, en présence de Rodolphe Gintz, Directeur général des douanes et droits indirects.

Cette session est la première promotion d'inspecteurs des douanes issus du Pacte de Sécurité, qui prévoyait pour la douane 1000 recrutements supplémentaires pour 2016-2017, dont 100 inspecteurs.

L'effectif de 100 inspecteurs initialement prévus pour 2016 a donc été porté à 150 au titre de ces recrutements supplémentaires accordés à la douane pour renforcer son action de protection de notre territoire et de nos concitoyens.

Le Ministre a tenu à rappeler aux inspecteurs-élèves l'importance de leurs missions en matière de protection du territoire et de nos concitoyens mais aussi d'accompagnement et de soutien à l'activité des entreprises effectuant des opérations d'import/export.

---

## LA 69<sup>ème</sup> SESSION DES INSPECTEURS DES DOUANES

La 69<sup>ème</sup> session est composée de 150 inspecteurs-élèves soit une augmentation de près de 70 % par rapport à la session précédente.

Les inspecteurs élèves ont baptisé leur promotion du nom d'Anne-Laure Arruebo et Cécile Coudon Peccadeau de L'Isle, deux douanières tombées sous les balles des terroristes lors des attentats de Paris, du 13 novembre 2015.

Sur les 150 inspecteurs, 54% sont des hommes et 46% des femmes.

Parmi ces inspecteurs, 122 seront notamment affectés à la Direction nationale du renseignement et des enquêtes douanières (DNRED), au Service national de douane judiciaire (SNDJ), au SARC (Service national d'analyse de risque et de ciblage), à la direction générale et dans les différentes directions régionales des douanes.

15 inspecteurs sont informaticiens et viendront renforcer les effectifs des deux principaux centres informatiques douaniers, à Osny (95) et Toulouse (31).

13 inspecteurs sont étrangers et représentent neuf nationalités différentes. L'école des douanes de Tourcoing forme aussi des agents d'autres pays.

---

## LA FORMATION DES AGENTS DES DOUANES

En formation initiale, les inspecteurs des douanes sont formés à l'Ecole des douanes de Tourcoing.

Cette école est également chargée de la formation continue des inspecteurs et du cadre supérieur, ainsi que des préparations aux concours et des recrutements.

Il existe une autre école des douanes, l'École Nationale des Douanes de La Rochelle (ENDLR), qui forme l'ensemble des agents de la branche surveillance des catégories B et C.

En 2016, le nombre de jours de formation par agent des douanes et par an était de 6,1.

### LA FORMATION DES INSPECTEURS

La formation initiale des inspecteurs élèves dure une année, de septembre à fin août.

La formation est tournée vers les missions fondamentales de la douane :

- sa mission de protection du territoire et des concitoyens, tournée vers la lutte contre le terrorisme et la fraude douanière ;
- sa mission économique, axée sur la facilitation des échanges et d'accompagnement des entreprises ;
- sa mission fiscale, essentielle pour notre budget national.

### CHIFFRES CLES DE LA FORMATION EN DOUANE

<b>1136</b>	stagiaires en formation initiale dont 242 à Tourcoing
<b>3729</b>	stagiaires en formation continue dont 1807 à Tourcoing
<b>294</b>	sessions de formation dont 133 à Tourcoing
<b>14021</b>	agents inscrits à des formations en e-learning
<b>41761</b>	candidats inscrits aux concours
<b>240</b>	permanents dont 97 à Tourcoing

---

## L'ÉCOLE DES DOUANES DE TOURCOING



Auparavant installée à Neuilly-sur-Seine (92), l'école des inspecteurs des douanes est basée à Tourcoing depuis septembre 2003.

Elle compte 97 permanents dont une équipe de 11 formateurs. L'école dispense plus de 130 formations par an et a formé 1807 personnes en 2016.

Le positionnement géographique de l'école des douanes de Tourcoing dans la région du Nord place les stagiaires dans un environnement propice à l'observation et à l'apprentissage de l'activité douanière. Ainsi, la région de Lille dispose d'un aéroport international (Lille-Lesquin), du 3ème port français spécialisé notamment dans le dédouanement des produits pétroliers (Dunkerque) et du 1er port français pour les produits de la pêche (Boulogne-sur-mer). De plus, le tissu économique très diversifié de la région lilloise génère des opérations douanières importantes, tant au plan du dédouanement que de la TVA intracommunautaire ou que des contributions indirectes. Enfin, l'activité douanière est également très développée dans le domaine de la surveillance : lutte contre la fraude et le trafic illicite de stupéfiants, contrôle de l'immigration, contrôle de sûreté sur le lien Transmanche...

### **ARCHITECTURE ET IMMOBILIER**

Le choix s'est porté sur une architecture en brique qui s'insère dans le contexte architectural local et également une architecture ouverte sur l'extérieur avec des bâtiments largement vitrés construits à proximité des rues et du parc Clemenceau.

Il s'agissait également de créer un ensemble donnant à la fois un outil pédagogique fonctionnel et un site d'hébergement agréable pour les stagiaires.

Lauréate du concours d'architecture en 1999, l'agence Architecture-Studio (M. Robain, R. Tisnado, JF. Bonne, A. Bretagnolle, RH. Arnaud, LM. Fischer, M. Lehmann, R. Ayache) a réalisé, en association avec Paindavoine-Parmentier, la construction de l'école.

L'établissement est un ensemble immobilier de 7 700 m<sup>2</sup> sur un terrain d'une surface totale de 23 000 m<sup>2</sup>. Il comporte 21 salles de cours dont 1 amphithéâtre de 180 places, équipé d'une cabine de sonorisation et visioconférence, 3 salles modulables de 180 places au total, équipées de cabines de traduction simultanée, permettant d'accueillir des séminaires de formation européens et internationaux, 2 salles de 50 places, 9 salles de 25 places, 4 salles informatiques, 2 salles multimédia.

## ANNEXES

### LES RECRUTEMENTS SUPPLÉMENTAIRES EN 2016 ET 2017

**1 000 agents supplémentaires en deux ans  
pour assurer la sécurité des Français**

Ces 1 000 recrutements supplémentaires viennent conforter les services douaniers et corriger la trajectoire antérieure de suppression de postes. Ils représentent une création nette de 535 emplois.

#### RECRUTEMENTS SUPPLÉMENTAIRES DE LA DOUANE EN 2016

**500 RECRUTEMENTS  
SUPPLÉMENTAIRES EN 2016**

soit en tout  
874 recrutements  
en 2016

Agents de constatation de la branche surveillance



Contrôleurs des douanes



Inspecteurs des douanes



■ Recrutements initialement prévus en 2016  
■ Recrutements supplémentaires en 2016

#### RECRUTEMENTS SUPPLÉMENTAIRES DE LA DOUANE EN 2017

**500 RECRUTEMENTS  
SUPPLÉMENTAIRES EN 2017**

soit en tout  
861 recrutements  
en 2017

Agents de constatation de la branche surveillance



Contrôleurs des douanes



Inspecteurs des douanes



■ Recrutements initialement prévus en 2017  
■ Recrutements supplémentaires en 2017

## Répartition des recrutements par catégorie en 2016 et 2017

CORPS / ÉCOLES DE FORMATION	NOMBRE D'AGENTS RECRUTÉS	CADENCEMENT DES RECRUTEMENTS
Agent de Constatation (Cat C) École nationale des douanes de La Rochelle	1016	Recrutements au titre de 2016 : — 250 agents (affectation mai 2016) — 250 agents (affectation août 2016) <hr/> Recrutements au titre de 2017 : — 250 agents (affectation mai 2017) — 266 agents (affectation août 2017)
Contrôleur (Cat B) École nationale des douanes de La Rochelle	513	Recrutements au titre de 2016 : — 261 agents (affectation février 2017) <hr/> Recrutements au titre de 2017 : — 252 agents (affectation février 2018)
Inspecteur (Cat A) École nationale des douanes de Tourcoing	206	Recrutements au titre de 2016 : — 113 agents <hr/> Recrutements au titre de 2017 : — 93 agents



---

## LA DOUANE ET LA LUTTE CONTRE LE TERRORISME

Du fait de son positionnement privilégié aux frontières et sur tous les grands axes de transport, de son rôle en matière de sécurisation des flux de personnes et de marchandises, et de ses capacités d'intervention, la douane contribue activement à la lutte anti-terroriste.

- depuis le 13 novembre 2015, les services douaniers sont mobilisés pour rétablir le contrôle aux frontières, sur les liaisons intra-européennes notamment, en complémentarité avec la PAF. Ainsi, depuis novembre 2015, la douane a procédé au contrôle de plus de 8 millions de personnes en frontières dont plus de 2 millions depuis le début de l'année 2017. La douane a également procédé à plus de 2000 refus d'admission depuis novembre 2015 ;
- la douane est un acteur de la plateforme interministérielle PNR (Passenger Name Record) qui est installée dans les locaux de la douane à Roissy. Elle est chargée de traiter les informations des compagnies aériennes sur les voyageurs aériens. Fin 2016, plus de 41 compagnies aériennes représentant 80% des flux extracommunautaires et 40 millions de passagers par an sont déjà raccordées au PNR ;
- la douane assure la sûreté du fret aérien et maritime. Elle met en œuvre un programme communautaire, ICS (Import control system), qui impose aux transporteurs de transmettre des informations à la douane avant même l'arrivée des marchandises. En 2016, les constatations portant sur des grandes fraudes ont augmenté de 18 % (stupéfiants, tabacs, contrefaçons). 7,3 millions de déclarations ont été traitées par ICS;
- la douane est un maillon de la collecte du renseignement. Les effectifs de la cellule dédiée à son recueil, son traitement et à la lutte antiterroriste au sein de la Direction nationale du renseignement et des enquêtes douanières (DNRED) ont doublé. Les échanges d'informations avec les autres services été multipliés par 4 ;
- les services douaniers détectent les signaux de radicalisation à l'occasion des milliers de contrôles quotidiens qu'ils effectuent ;
- la douane lutte également contre le financement d'activités terroristes. En 2016, tous services confondus, elle a identifié 385 cas de blanchiment (+ de 60%) et saisi 149,4 millions d'euros d'avoirs criminels (+ 170 %).

---

## LE PLAN DE RENFORCEMENT DE LA DOUANE EN MATIERE DE LUTTE CONTRE LE TERRORISME ET DE CONTROLE AUX FRONTIERES (PLAT)

Suite aux attentats de 2015, les moyens de la douane ont été renforcés dans le cadre du Pacte de Sécurité. Le plan de renforcement de la douane comprend une augmentation significative des moyens humains (+1000 recrutements) mais également des moyens matériels (+45 millions d'euros sur 2 ans) et juridiques. En 2016, il a permis :

- l'affectation de 499 agents supplémentaires dans des services dédiés à la surveillance des frontières et au renseignement. 500 autres agents seront affectés d'ici fin 2017 ;
- l'acquisition de 1000 gilets renforcés et 500 pistolets mitrailleurs HK UMP, nouvelles armes longues qui équiperont 120 unités d'ici fin 2017. 47 analyseurs de particules sans source radioactive et 18 spectromètres équipent également les services ;
- le financement de nouveaux moyens informatiques notamment pour la collecte et le traitement du renseignement. Après Bordeaux, 1 nouveau centre opérationnel dédié à la surveillance terrestre (CODT) a été déployé à Lille. En lien permanent avec les services opérationnels et dotés de moyens de géolocalisation, ils apportent soutien et sécurisation aux équipes de contrôle. 4 autres CODT seront déployés à Metz, Paris, Lyon et Marseille d'ici 2019 ;
- le renforcement des moyens juridiques, en matière de trafics d'armes et de lutte contre le blanchiment et le financement du terrorisme (loi « Urvoas » du 3 juin 2016).

---

## QUELQUES CONSTATATIONS RÉALISÉES DANS LE CADRE DU PLAN ANTI-TERRORISTE

- En mars 2016, les services douaniers de Roissy contrôlent une étudiante de 19 ans qui déclare se rendre en Irak et qui est prête à embarquer pour Istanbul. Elle ne connaît que le pseudonyme de la personne qui doit l'accueillir, son numéro de téléphone et n'a pas d'argent liquide ni de billet retour. Les services de renseignement partenaires indiquent ne pas connaître la jeune fille. A l'issue de l'audition menée par les agents de la DNRED, l'existence d'un réseau organisé utilisant les réseaux sociaux pour manipuler des jeunes filles (réseaux terroriste, sectaire, prostitution) est confirmé. L'étudiante abandonne l'idée de se rendre en Irak. Les éléments sont transmis aux services de renseignement partenaires.
- En mars 2016, la DNRED est informée par les services douaniers de Roissy de la découverte lors d'un contrôle dans le fret express, de 13 passeports syriens usagés, expédiés depuis le Mali à destination de la Turquie. Les éléments recueillis ont été transmis aux services de renseignement partenaires.
- En avril 2016, la DNRED est sollicitée par une direction régionale des douanes sur un trafic de contrefaçons de pièces de téléphones mobiles organisé par 4 membres d'une même famille. Lors de l'enquête, un service de renseignement indique suivre les individus concernés pour radicalisation. L'intervention de la douane permet de saisir plus de 2000 pièces de téléphones mobiles de contrefaçon alimentant un trafic de revente, plus de 10 000 euros en espèces, et de la documentation confirmant la radicalisation. Ces éléments ont été transmis au service de renseignement.
- Le 15 juin 2016, les douaniers de l'aéroport de Nice ont contrôlé une franco-tunisienne de 28 ans à son retour de Tunisie. Fichée « S », elle était en possession d'une tablette tactile avec des vidéos de décapitations et de propagande djihadiste. Une importante bibliothèque d'ouvrages fondamentalistes et de vidéos d'exécutions de Daesh ont été découverts à son domicile. La jeune femme, qui transmettait ses vidéos et photos de décapitations, a été jugée en comparution immédiate et condamnée à trois ans de prison ferme pour apologie du terrorisme.
- En juin 2016, une brigade des douanes contrôle un véhicule en provenance de Montpellier. Le conducteur déclare se rendre à Lyon. Suite à la découverte d'un Coran à bord, l'individu de 26 ans indique être converti à L'Islam. Son passeport révèle de nombreux voyages à l'étranger en contradiction avec ses déclarations. Pendant le contrôle, il reçoit des sms lui proposant une fausse carte nationale d'identité, d'effacer toute trace de l'échange et proposant un rendez-vous à Paris. L'individu est remis au service de police et l'ensemble des éléments est transmis au service de renseignement.

- 
- En septembre 2016, la DNRED saisit 55 armes de poing, 53 armes d'épaule, 6 grenades, 8 engins explosifs et 10 000 munitions chez un individu qui remilitarisait les armes et les revendait. L'enquête est confiée au service national de douane judiciaire (SNDJ) qui développe son expertise et son action pour lutter contre ce trafic au plan judiciaire.
  - Le 10 février 2017, un individu a été interpellé dans la région de Montpellier, lors d'une opération du GIGN, avec 3 autres individus, en possession de 71 grammes de TATP et de notes visant à confectionner des explosifs artisanaux. Cet individu avait initialement fait l'objet d'un signalement des douaniers de Charleville-Mézières en novembre 2015. Des éléments précis avaient été transmis aux services de lutte anti-terroriste permettant de l'interpeller par la suite alors qu'il tentait de rejoindre la Turquie.

---

## INSPECTEUR DES DOUANES ET DROITS INDIRECTS

L'inspecteur des douanes et droits indirects appartient à la catégorie A de la fonction publique de l'État. La diversité des fonctions qu'il est appelé à exercer reflète la multiplicité des missions fiscale, économique, et de protection de l'espace national et européen dont la douane a la charge.

En 2016, la douane française comptait 4220 agents de catégorie A sur un effectif de 16 759 douaniers.

### DES FONCTIONS TRÈS VARIÉES

L'inspecteur des douanes peut être amené à exercer des fonctions :

- d'**agent d'encadrement** : il dirige et anime une unité composée d'agents de catégorie B et C chargés du contrôle des opérations de dédouanement ou de perception des contributions indirectes.
- de **conseil aux entreprises** au sein des pôles d'action économique des directions régionales des douanes et droits indirects. Il accompagne les opérateurs du commerce international, afin d'optimiser leurs opérations de dédouanement.
- de **formateur** dans les écoles des douanes ou bien responsable en région de la formation professionnelle.
- de **chef de la surveillance** douanière : il organise le service et contrôle l'exécution des missions de lutte contre la fraude incombant aux unités de ses brigades. Il dirige des opérations importantes et assure l'encadrement des agents (en uniforme) placés sous ses ordres.
- d'**enquêteur** : dans un service régional d'enquête (SRE), ou à la direction nationale du renseignement et des enquêtes douanières (DNRED), il effectue dans les écritures des redevables, des enquêtes destinées à vérifier la régularité des opérations intéressant le service des douanes et, le cas échéant, relève et constate les opérations irrégulières ou frauduleuses.
- **officier de douane judiciaire** : après l'obtention d'une qualification spécifique, il effectue des enquêtes judiciaires, sur réquisition du procureur de la République ou sur commission rogatoire du juge d'instruction principalement dans les matières douanière, économique et financière.
- **auditeur** : il étudie les stratégies financière et commerciale de l'entreprise pour lui proposer les procédures les plus adaptées à son activité, et formalise au sein d'un rapport d'audit les relations entre l'opérateur économique et la douane ;
- d'**inspecteur poursuivant**, représentant l'administration devant les juridictions judiciaires ;
- de **rédacteur** à la direction générale, en direction territoriale, ou au sein d'une direction à compétence fonctionnelle.

# INSPECTEUR-INFORMATICIEN DES DOUANES ET DROITS INDIRECTS

L'inspecteur informaticien des douanes appartient à la catégorie A de la fonction publique de l'Etat. Il conçoit, développe et exploite les nouveaux téléservices de la douane.

## IL PARTICIPE À LA LUTTE CONTRE LE TERRORISME ET LA CRIMINALITÉ ORGANISÉE

En tant qu'administration de protection du territoire, la douane doit assurer des missions aux enjeux cruciaux. Au sein d'unités spécialisées, l'inspecteur informaticien des douanes participe à l'effort de renseignement et d'analyse de risque nécessaire à la protection du territoire.

En outre, il développe la sécurité du système d'information douanier et de ses réseaux.

## DES INFORMATIENS AU CŒUR DE L'ACTION

Les inspecteurs informaticiens construisent des téléprocédures déclaratives, reliant les opérateurs économiques internationaux et les différentes administrations douanières et fiscales de l'Union Européenne.

L'exercice des missions économiques et fiscales de la douane repose sur le développement d'une architecture informatique qui intègre un nombre croissant de téléservices.

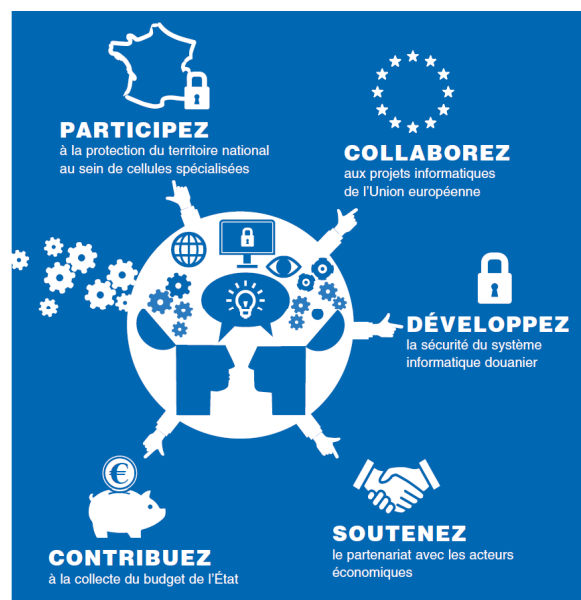
## LE RECRUTEMENT

L'inspecteur informaticien est recruté par la voie de deux concours distincts : le concours externe pour les titulaires d'une licence dans le domaine informatique et le concours interne pour les fonctionnaires de catégorie B comptant au moins quatre ans de service public au 1er janvier de l'année de tenue du concours, déduction faite, le cas échéant, du service national.

La direction générale des douanes et droits indirects organise, chaque année, un concours pour recruter des agents de catégorie A, spécialité « **programmeur système d'exploitation** ».

Le concours est ouvert aux titulaires d'une licence en informatique ou d'un diplôme de niveau au moins équivalent.

À l'issue d'une formation initiale rémunérée d'un an à l'École nationale des douanes, les lauréats conçoivent, développent et exploitent les nouveaux téléservices de la douane.



# LA DOUANE FRANÇAISE - RÉSULTATS 2016

LA DOUANE FRANÇAISE RÉSULTATS 2016

## CHIFFRES CLÉS DE LA LUTTE CONTRE LA FRAUDE

En 2016, le montant des flux financiers illicites saisis ou identifiés enregistre un record historique. La douane a également réalisé de très bons résultats dans les autres domaines tels les saisies de cannabis, de cocaïne et de tabac de contrebande.

Parallèlement, elle a poursuivi son engagement sans faille dans la lutte contre le terrorisme en développant l'analyse et le traitement du renseignement.

### LCF

#### LA PROTECTION DU TERRITOIRE ET DES CITOYENS

  
860 ARMES À FEU saisies

  
FRAUDE FINANCIÈRE ET FISCALE  
149,4 M€ d'avoirs criminels saisis ou identifiés par le SNDJ (+ 170 %)

#### LES GRANDS TRAFICS

Traitement du renseignement, analyse des flux et des données de masse (*data*), développement de la plate-forme interministérielle Passenger Name Record en lien avec les compagnies aériennes, autant de moyens pour la douane de renforcer sa **CAPACITÉ DE DÉTECTION DE LA FRAUDE**

83,4 t de drogues saisies dont

 COCAÏNE : 11,7 t interceptées

 CANNABIS : 64,5 T saisies

 TABACS de contrebande : 441,3 t interceptées

  
LA FRAUDE FINANCIÈRE & FISCALE  
415,1 M€ de droits et taxes redressés (+ 10 %)

#### LA PROTECTION DU CONSOMMATEUR ET DU PATRIMOINE

  
4,8 MILLIONS DE JOUETS CONTRÔLÉS

  
PATRIMOINE NATUREL  
493 constatations portant sur des espèces protégées de faune ou de flore (+ 16,5 %)



## CONTREFAÇONS SAISIES PAR LA DOUANE

En 2016, la douane a réalisé le meilleur résultat jamais enregistré en matière de saisies de contrefaçon. Ce phénomène nuit au commerce légal, à l'emploi, et met en danger la santé des consommateurs.

Le résultat obtenu illustre le travail quotidien des services douaniers en partenariat avec les opérateurs pour protéger propriété intellectuelle, créativité et savoir-faire des entreprises françaises.

### LCF

Au mois de novembre 2016, la douane a organisé la **4<sup>e</sup> JOURNÉE NATIONALE DE DESTRUCTION DE CONTREFAÇONS** et détruit plusieurs centaines de milliers d'articles sur différents sites.

  
9,24 M  
d'articles de contrefaçon saisis

RECORD HISTORIQUE

# LA DOUANE FRANÇAISE

## RÉSULTATS 2016

*Protéger les citoyens, soutenir les entreprises*

L'année 2016 a permis de poursuivre l'adaptation des méthodes de travail, des moyens et de l'organisation de la douane aux mutations de son environnement. Il s'agit de rendre la douane toujours plus efficace pour maintenir au plus haut niveau la qualité du service rendu et répondre au défi de la lutte contre le terrorisme dans le cadre du plan de renforcement décidé par le gouvernement.

GRH

Améliorer les processus de travail, développer les compétences et les capacités opérationnelles, poursuivre le renforcement des moyens, améliorer les conditions de travail.

**48,4 %**

d'agents de la surveillance



**51,6 %**

d'agents des opérations commerciales administration générale



**35,7 %**

C'est la proportion de postes à profil en 2016

**16 759**

EFFECTIFS BUDGÉTAIRES DE LA DOUANE

(Loi de finances initiale pour 2017)



MARS 2017

**RENFORCEMENT**  
499 agents supplémentaires recrutés et formés sur les 1 000 prévus en 2016 et 2017 pour renforcer la lutte contre le terrorisme et les contrôles aux frontières.

**COMPÉTENCES**  
Suivi plus dynamique du parcours professionnel des agents (postes à profil et entretiens personnalisés par la cellule conseil, mobilité et parcours professionnels)

**FORMATION**  
Formation de tous les agents de catégorie B par la nouvelle école nationale des douanes de La Rochelle, projet pédagogique innovant, e-formation

**SANTÉ, SÉCURITÉ**  
Promotion de la santé, de la sécurité et de la qualité de vie au travail, modernisation du dispositif juridique de protection des agents dans l'exercice de leurs fonctions

**MODERNISATION**  
Création du service d'analyse de risque et de ciblage, réflexion sur l'animation et le pilotage de la fonction RH

**MOYENS**  
Renouvellement et renforcement des moyens (armement, équipements de protection et de détection), Renovation du Centre informatique douanier



**204**  
STAGES

**265** Sessions de formation



**6,1**

JOURS DE FORMATION PAR AN ET PAR AGENT

**37,7 %**  
de femmes



**62,3 %**  
d'hommes

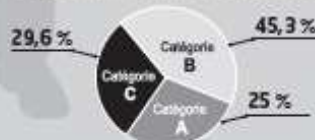
**46 ans**

Age moyen des agents en douane

**52,5 %**  
TAUX DE FÉMINISATION DES CADRES SUPÉRIEURS DE LA DOUANE



RÉPARTITION PAR GRADE





**DIRECTION GÉNÉRALE DES DOUANES ET DROITS INDIRECTS**

Bureau Information et Communication

11, rue des deux communes, 93 558 Montreuil Cedex

[douane.gouv.fr](http://douane.gouv.fr)

Twitter : [@douane\\_france](https://twitter.com/douane_france)  
sur ios et Android : [Douanefrance.mobi](http://Douanefrance.mobi)

**Juin 2017**