

Stratégie locale de gestion des risques d'inondation de l'Escaut et de la Sensée

Comité de concertation des maires

Lundi 19 septembre 2016

ENTE de Valenciennes

Ordre du jour :

- **La directive européenne Inondation**
- **La stratégie locale de gestion des risques inondation**
Bassin de l'Escaut et de la Sensée
 - Un diagnostic territorial
 - Des enjeux stratégiques
 - Un plan d'actions
- **Le maire : un rôle crucial dans la stratégie locale**
 - La prévention des risques
 - La gestion de crise

Il s'agit de décliner la Directive européenne inondation sur le territoire...

→ **Améliorer la capacité de résilience du territoire en cas de crue majeure**

Communautaire



Directive inondation (2007)

Objectifs:

limiter les conséquences négatives des inondations sur la santé humaine, l'activité économique, le patrimoine culturel et l'environnement

National



Stratégie Nationale de Gestion des Risques d'Inondation (2014)

Objectifs:

- Augmenter la sécurité des populations
- Réduire le coût des dommages
- Raccourcir fortement le délai de retour à la normale des territoires sinistrés

District



Plan de Gestion des Risques d'Inondation Artois Picardie (2015)

Objectifs:

Traduire à l'échelle d'un bassin hydrographique la Stratégie Nationale

Bassin versant



SLGRI Escaut Sensée

Objectifs:

Traduire à une échelle pertinente la Stratégie Nationale et le Plan de Gestion en prenant en compte les spécificités locales



Liberté • Égalité • Fraternité

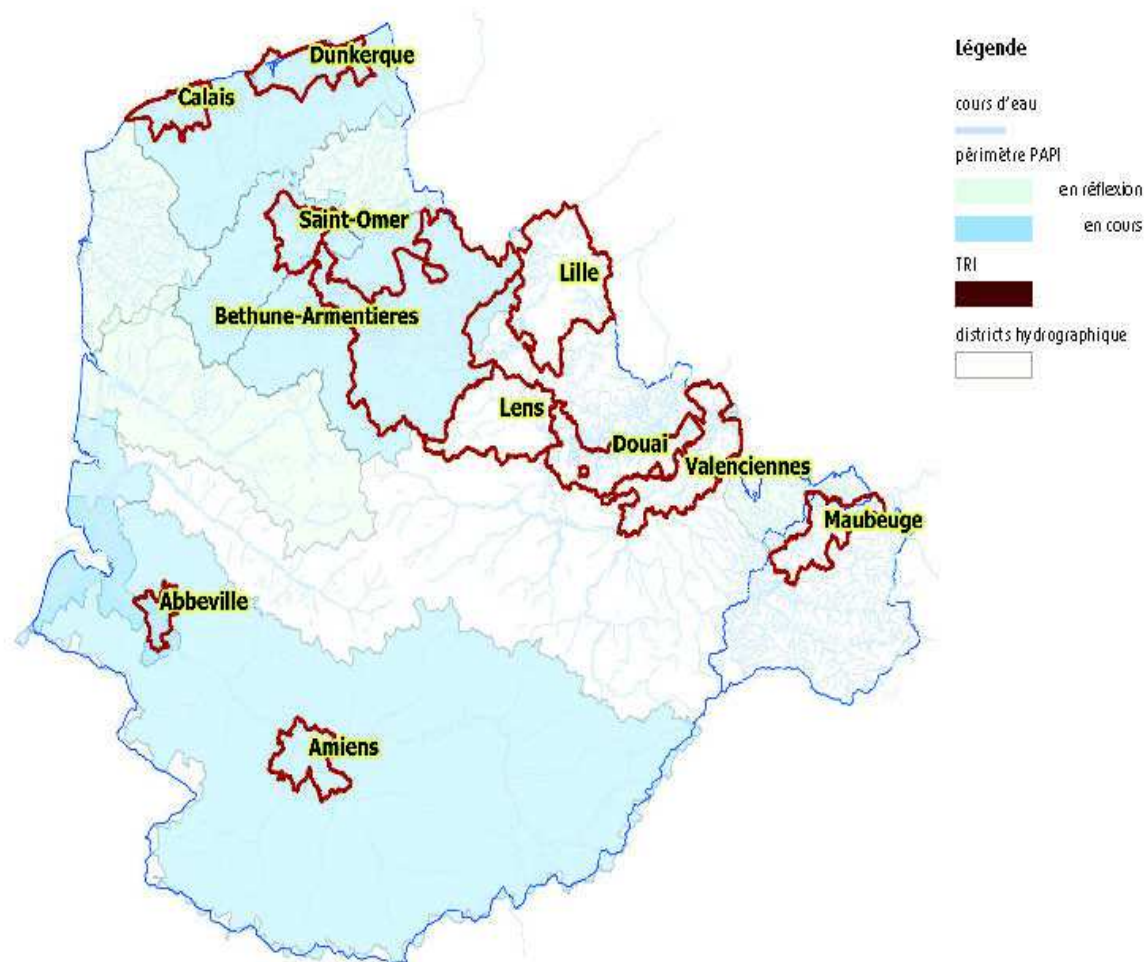
RÉPUBLIQUE FRANÇAISE

SLGRI ESCAUT-SENSEE

Onze Territoires à Risques Importants d'inondation (TRI) ont été sélectionnés sur le bassin Artois Picardie :

- Abbeville et Amiens
- Béthune/Armentières, Calais, Saint-Omer, et Lens
- Douai, Dunkerque, Maubeuge, Valenciennes et Lille

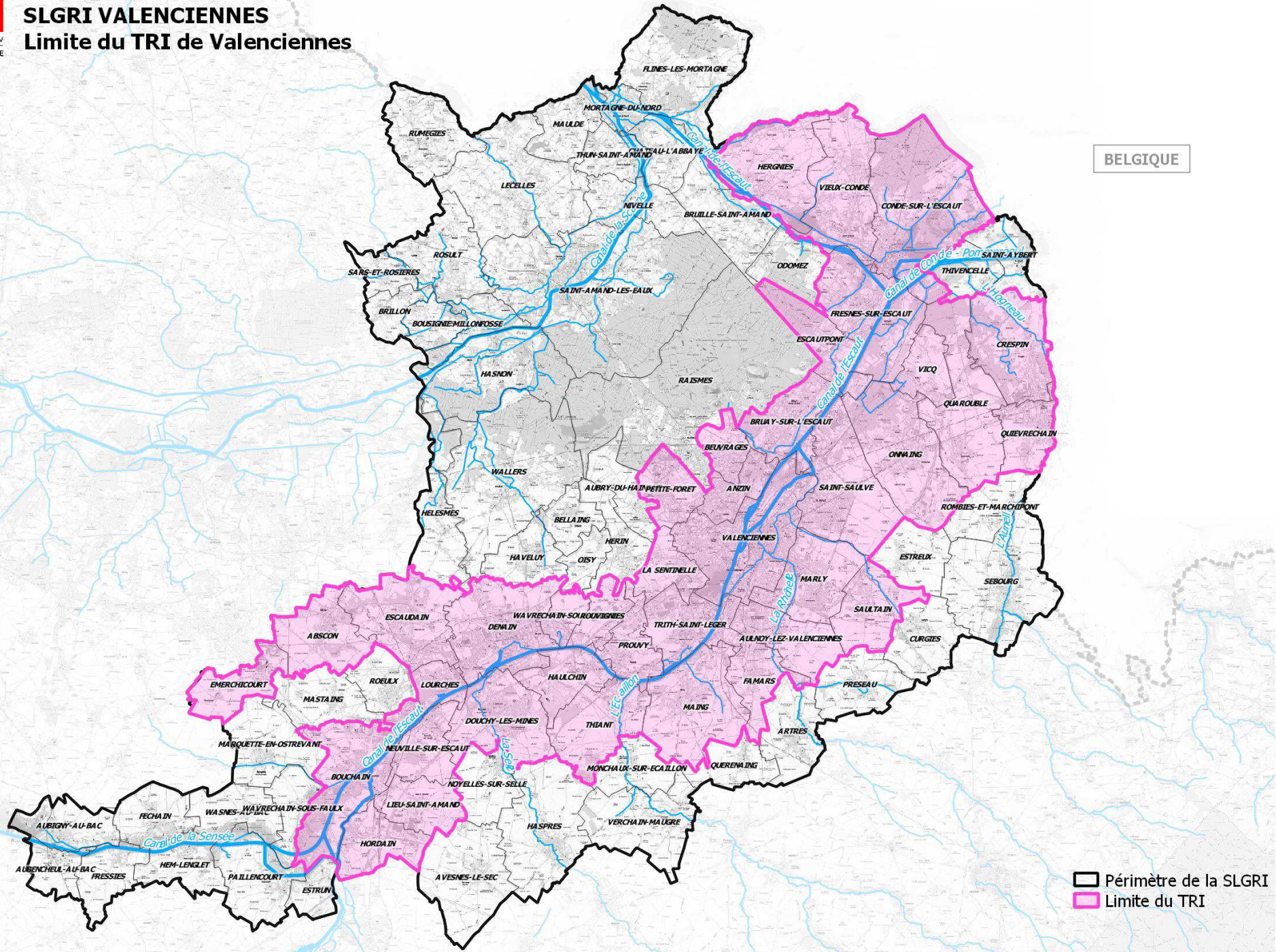
Carte des territoires à risque important d'inondation (TRI) du bassin Artois - Picardie



SLGRI VALENCIENNES

Limite du TRI de Valenciennes

BELGIQUE



Source: DDTM

Double vocation de la stratégie locale

- Être un document intégrateur
- Développer une gouvernance pour une concertation des acteurs du territoire

→ Un document fédérateur pour une coordination et une solidarité amont/aval

Une stratégie locale co-pilotée :

- La DDTM 59 : Délégation Territoriale du Valenciennois
- Le Syndicat Mixte de l'Escaut



Liberté • Égalité • Fraternité

RÉPUBLIQUE FRANÇAISE

SLGRI ESCAUT-SENSEE

Phase 1 : Élaboration du diagnostic

(2 ateliers de travail : décembre 2014)

Phase 2 : Enjeux et premières

orientations à partir du diagnostic (2 ateliers

de travail : février et octobre 2015)

Phase 3 : Finalisation du plan

d'actions (4 COTECH : mai et juin 2016)

Consultation officielle

COPIL
19/11/2014

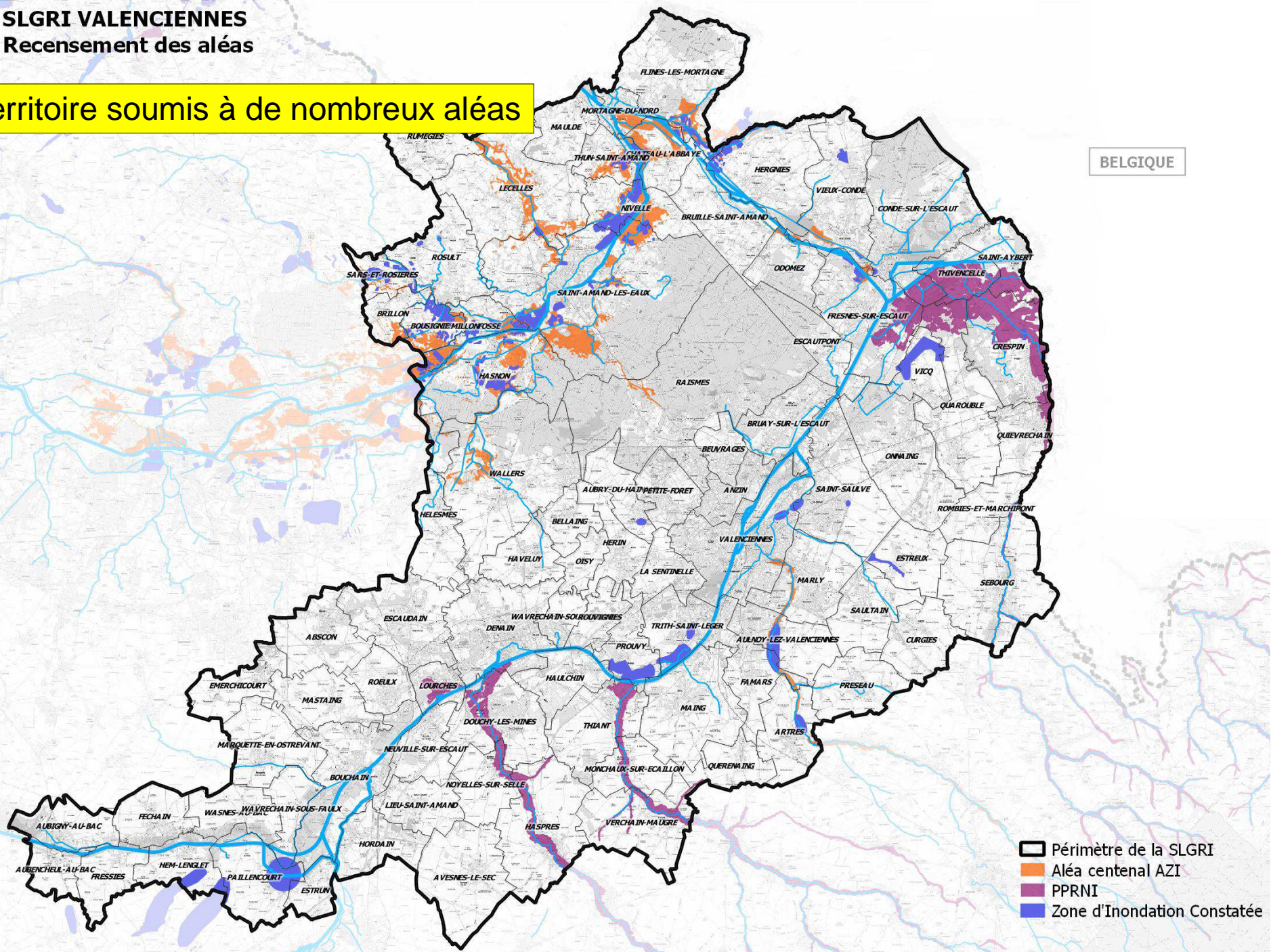
COPIL
03/03/2016

COPIL
05/09/2016

Approbation
octobre 2016

Un territoire soumis à de nombreux aléas

BELGIQUE

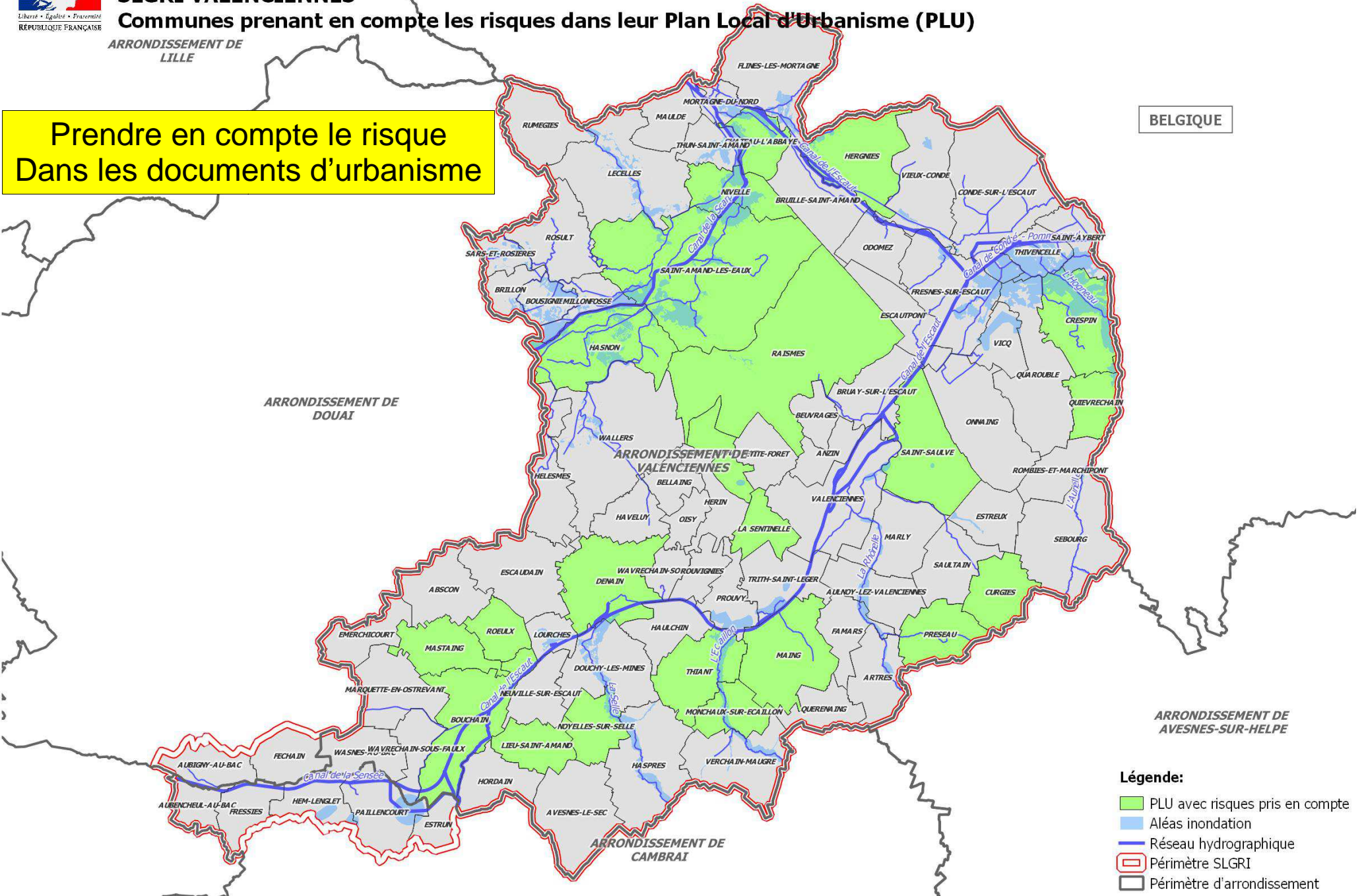


- Périmètre de la SLGRI
- Aléa centenal AZI
- PPRNI
- Zone d'Inondation Constatée

Source: DDTM; DREAL



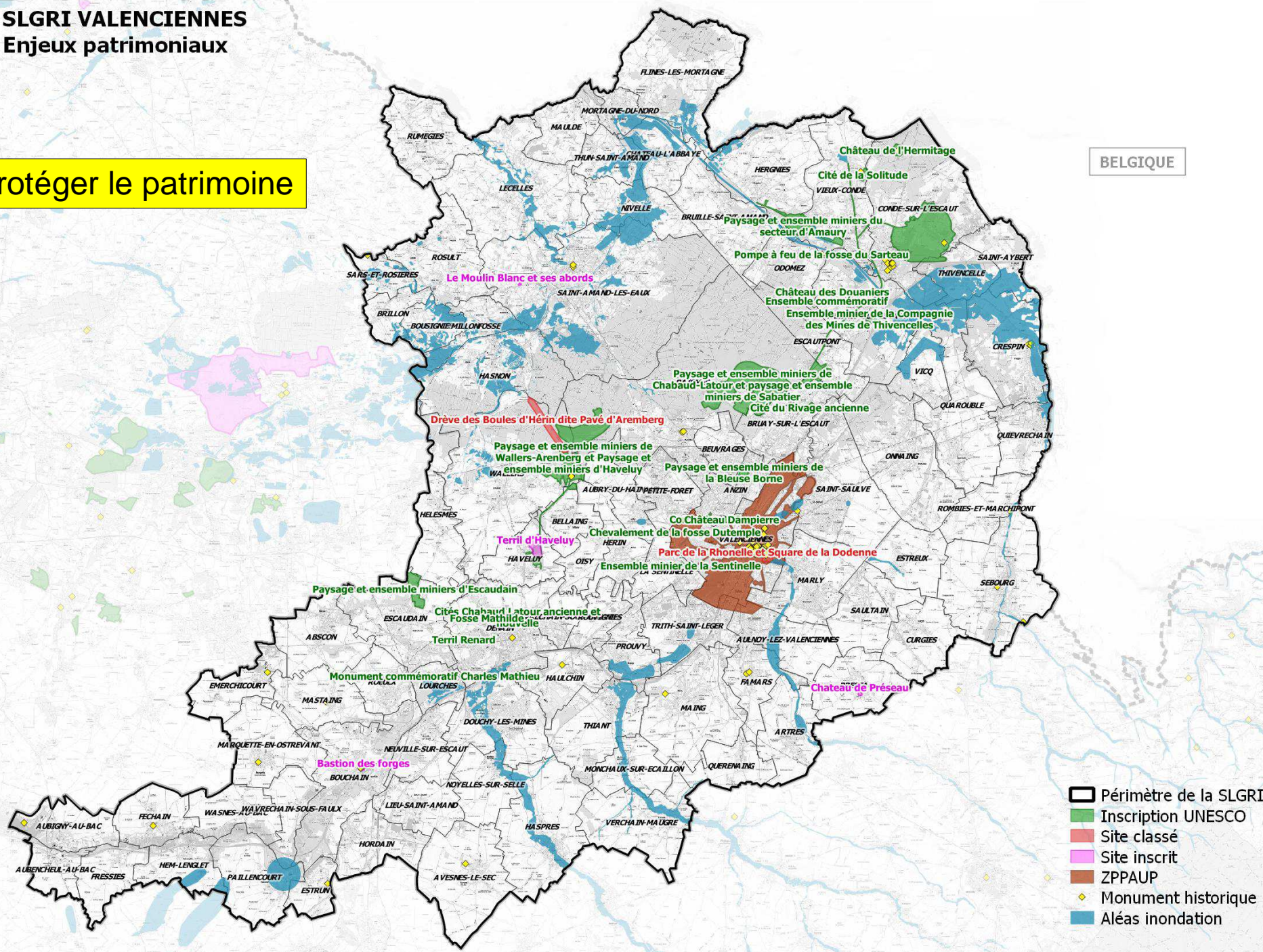
Prendre en compte le risque
Dans les documents d'urbanisme



- Légende:**
- PLU avec risques pris en compte
 - Aléas inondation
 - Réseau hydrographique
 - Périmètre SLGRI
 - Périmètre d'arrondissement

Protéger le patrimoine

BELGIQUE



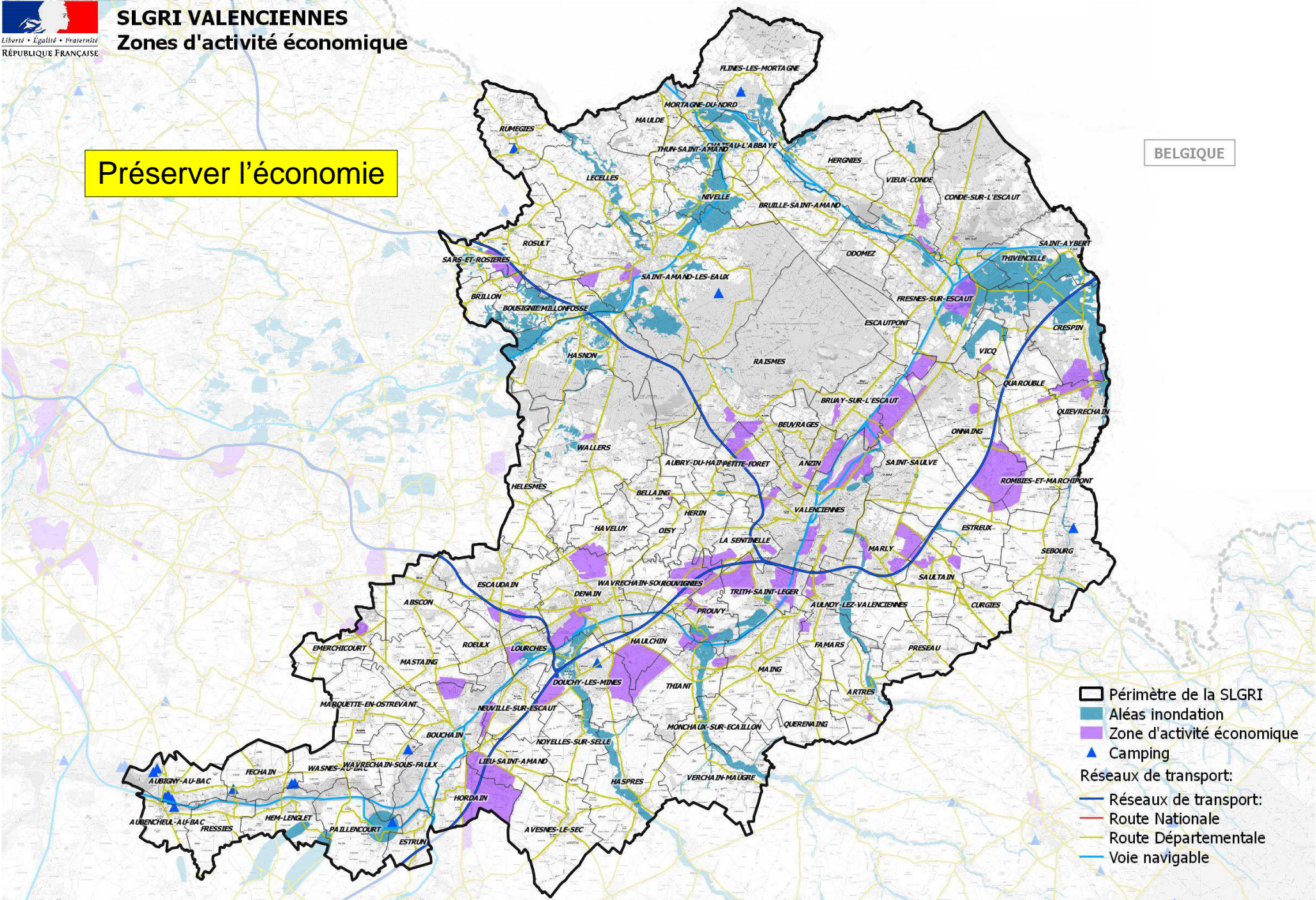
- Périmètre de la SLGRI
- Inscription UNESCO
- Site classé
- Site inscrit
- ZPPAUP
- ◆ Monument historique
- Aléas inondation

Source: Mission Bassin Minier; DDTM; DREAL



Préserver l'économie

BELGIQUE



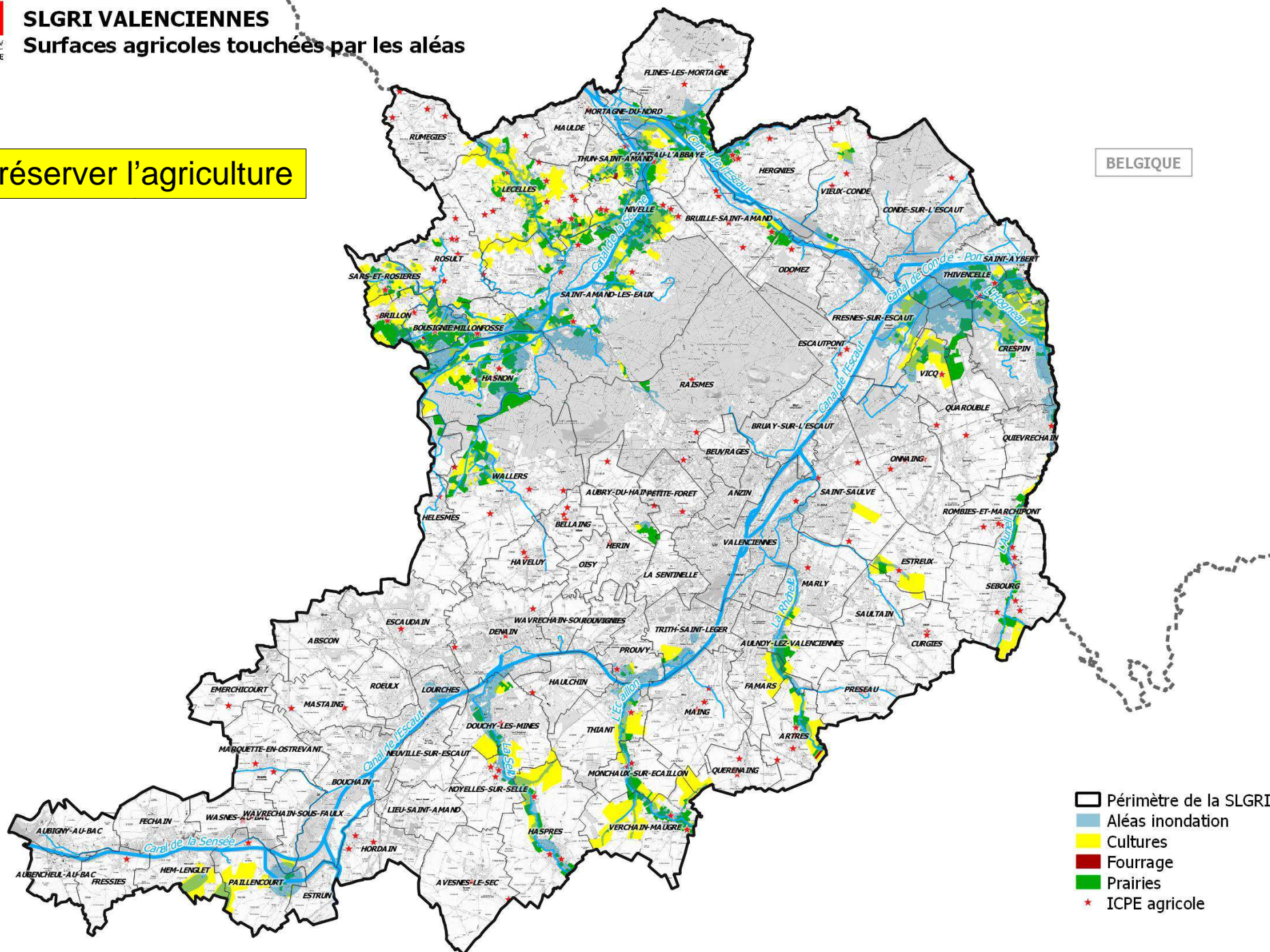
- Périmètre de la SLGRI
- Aléas inondation
- Zone d'activité économique
- Camping
- Réseaux de transport:
- Réseaux de transport:
- Route Nationale
- Route Départementale
- Voie navigable

Source: DDTM; DREAL



Préserver l'agriculture

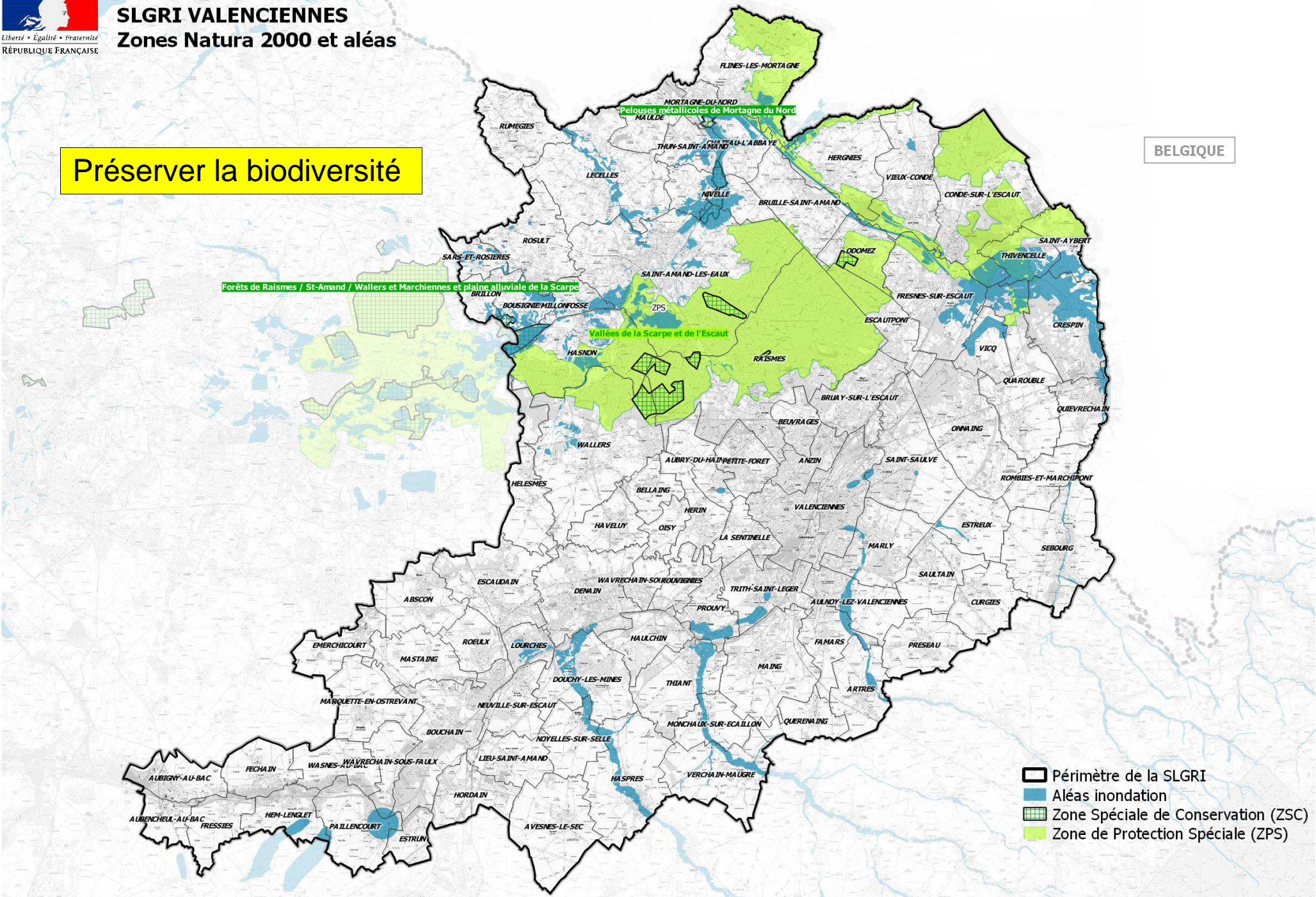
BELGIQUE



Source: Map/Ddtm/Asp

Préserver la biodiversité

BELGIQUE



Source: DDTM; DREAL

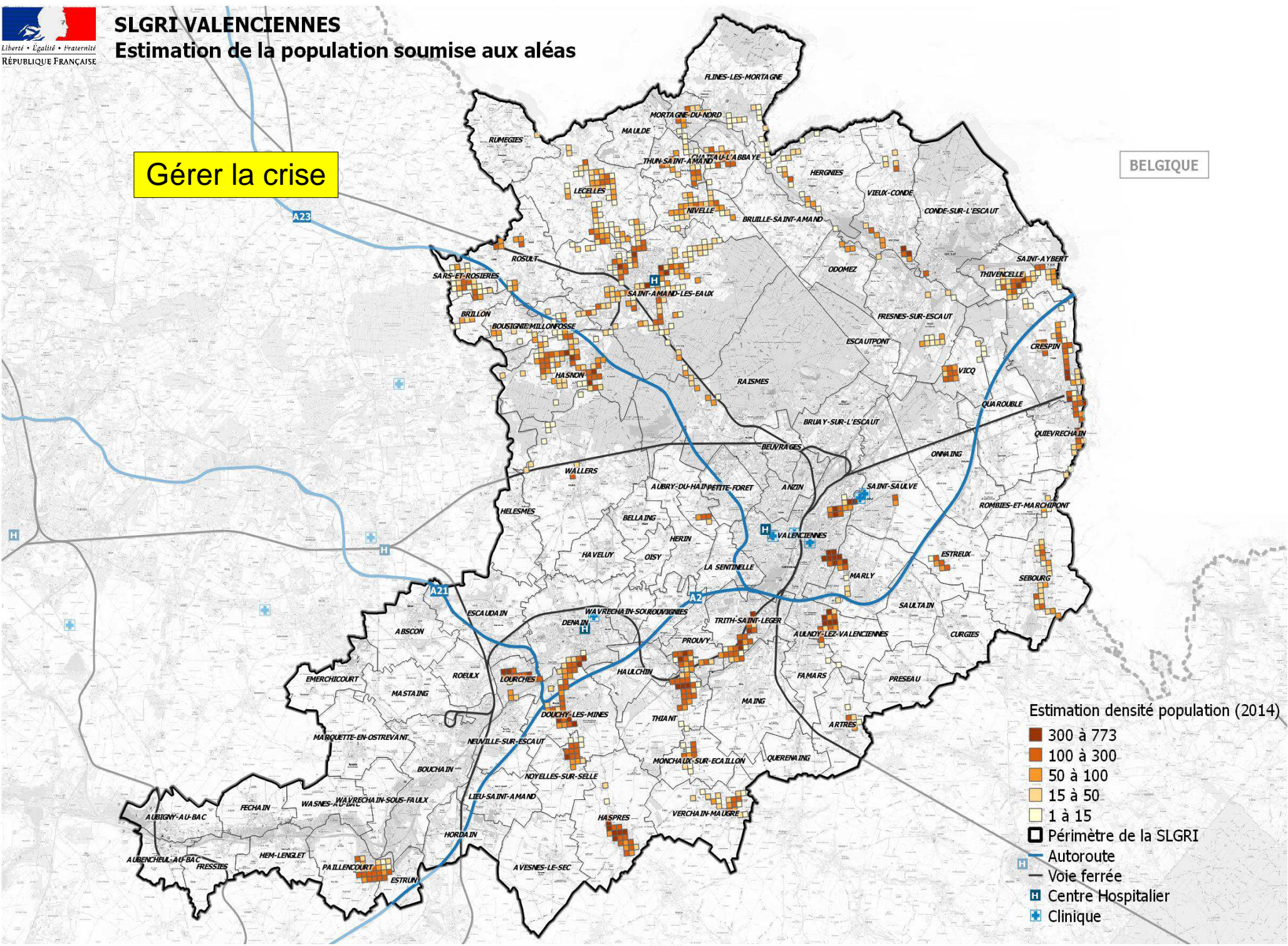


SLGRI VALENCIENNES

Estimation de la population soumise aux aléas

Gérer la crise

BELGIQUE



Estimation densité population (2014)

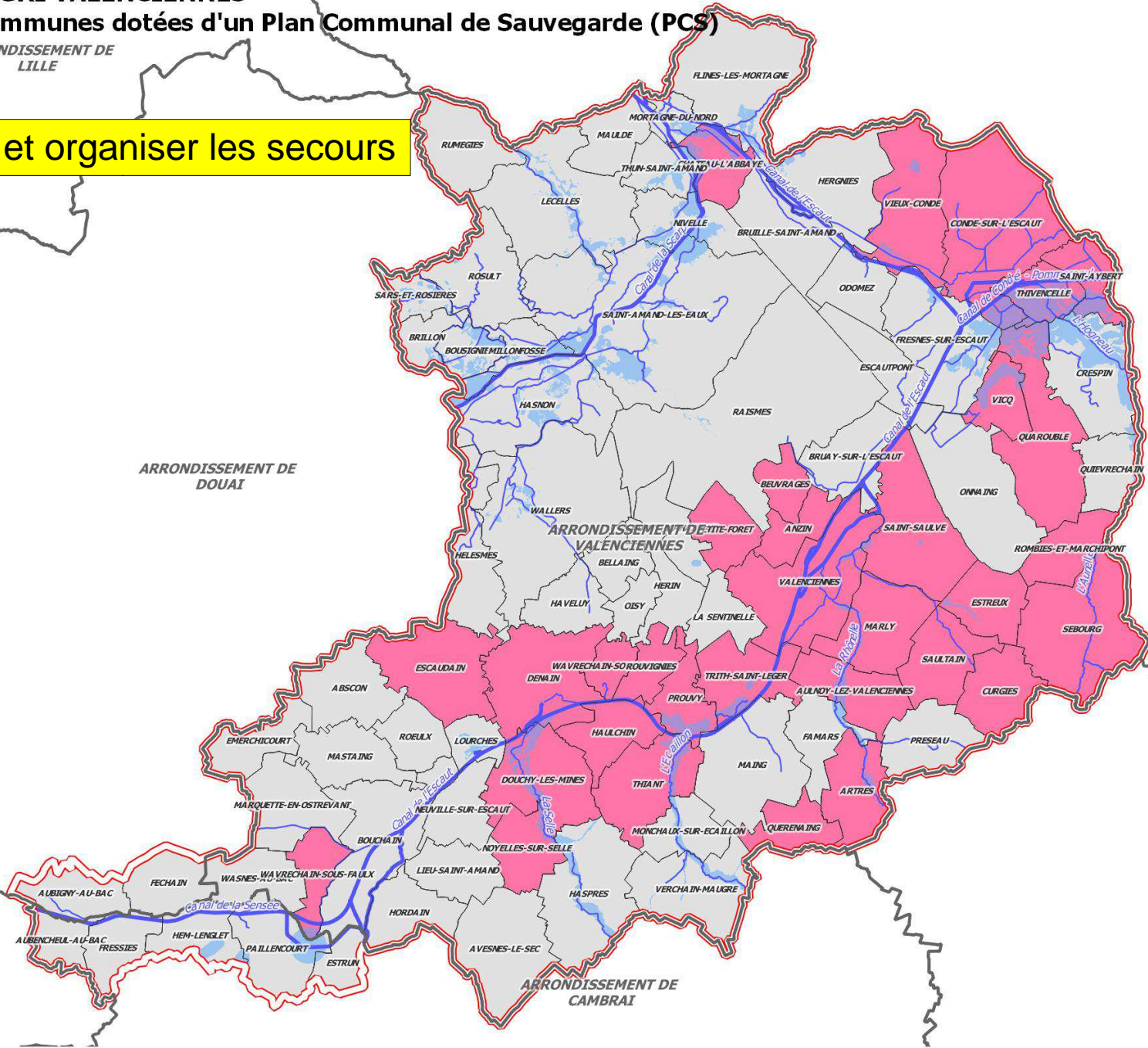
- 300 à 773
- 100 à 300
- 50 à 100
- 15 à 50
- 1 à 15

- Périmètre de la SLGRI
- Autoroute
- Voie ferrée
- Centre Hospitalier
- Clinique

Préparer et organiser les secours

BELGIQUE

ARRONDISSEMENT DE
DOUAI



ARRONDISSEMENT DE
AVESNES-SUR-HELPE

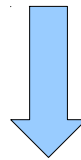
Légende:

- Commune avec PCS
- Aléas inondation
- Réseau hydrographique
- Périmètre SLGRI
- Périmètre d'arrondissement



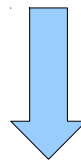
DIAGNOSTIC

DU BASSIN DE L'ESCAUT ET DE LA SENSEE 2016 2021



LES ENJEUX DU TERRITOIRE

= grandes orientations



Les objectifs opérationnels de la SLGRI Escaut Sensée

Plan d'actions



Liberté • Égalité • Fraternité

RÉPUBLIQUE FRANÇAISE

SLGRI ESCAUT-SENSEE

COTECH

10 mai 2016

Co-animateurs :
DDTM+SM Escaut
Chambre d'agriculture

Objectif 1.
Connaissance

18 Participants :

- Chambre d'agriculture
- SAGE Sensée
- PNR Scarpe Escaut
- CAPH
- SIAV
- CAD/ADOPTA
- Agence de l'Eau
- CAVM/ Mairie de Quiévrechain

19 Participants :

- Chambre d'agriculture
- SMAHVSBE
- PNR Scarpe Escaut
- CAPH
- CAVM
- CAD
- ADOPTA
- SIAV
- CCI Nord
- S3PI Hainaut Cambrésis Douaisis
- Mairie de Quiévrechain
- Conservatoire des espaces naturels NPDC

COTECH

25 mai 2016

Co-animateurs :
DDTM+SM Escaut
CAVM

Objectif 3.
**Vulnérabilité
du territoire**

Plan d'actions SLGRI Escaut Sensée

COTECH

2 juin 2016

Co-animateurs :
DDTM+SM Escaut
CAPH

Objectif 2.
**Urbanisme
réglementaire**

19 Participants :

- Chambre d'agriculture
- CAPH
- SIAV
- Conseil départemental 59
- CAVM/ Mairie de Quiévrechain

17 Participants :

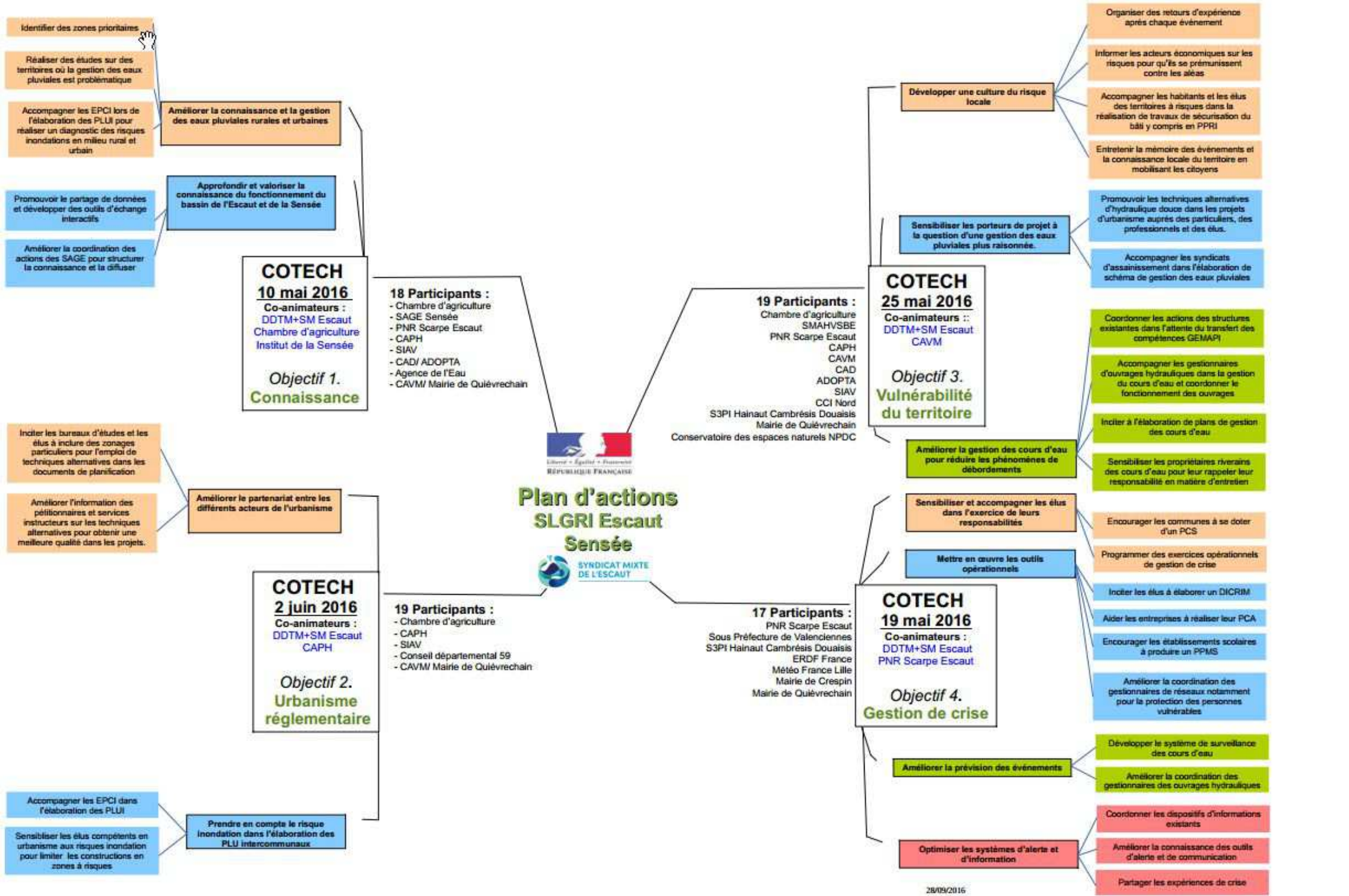
- PNR Scarpe Escaut
- Sous Préfecture de Valenciennes
- S3PI Hainaut Cambrésis Douaisis
- ERDF France
- Météo France Lille
- Maire de Crespin
- Mairie de Quiévrechain

COTECH

19 mai 2016

Co-animateurs :
DDTM+SM Escaut
PNR Scarpe Escaut

Objectif 4.
Gestion de crise



28/09/2016



Liberté • Égalité • Fraternité

RÉPUBLIQUE FRANÇAISE

SLGRI ESCAUT-SENSEE

Objectif 1 :

Améliorer la connaissance des phénomènes d'érosion et de ruissellement.

Approfondir la connaissance du fonctionnement hydraulique du bassin de versant de la Sensée.

Diffuser la connaissance acquise.



DDTM 59



Page 21



www.nord.gouv.fr



Liberté • Égalité • Fraternité

RÉPUBLIQUE FRANÇAISE

SLGRI ESCAUT-SENSEE

Objectif 1 :

Améliorer la connaissance des phénomènes d'érosion et de ruissellement.

Approfondir la connaissance du fonctionnement hydrologique du bassin de versant de la Sensée.

Diffuser la connaissance acquise.

Objectifs opérationnels :

Améliorer la connaissance et la gestion des eaux pluviales rurales et urbaines

Approfondir et valoriser la connaissance du fonctionnement du bassin de l'Escaut et de la Sensée



Liberté • Égalité • Fraternité

RÉPUBLIQUE FRANÇAISE

SLGRI ESCAUT-SENSEE

Identifier des zones prioritaires

Réaliser des études sur des territoires où la gestion des eaux pluviales est problématique

Accompagner les EPCI lors de l'élaboration des PLUI pour réaliser un diagnostic des risques inondations en milieu rural et urbain

Objectifs opérationnels :

Améliorer la connaissance et la gestion des eaux pluviales rurales et urbaines



Liberté • Égalité • Fraternité

RÉPUBLIQUE FRANÇAISE

SLGRI ESCAUT-SENSEE

Identifier des zones prioritaires

Réaliser des études sur des territoires où la gestion des eaux pluviales est problématique

Accompagner les EPCI lors de l'élaboration des PLUI pour réaliser un diagnostic des risques inondations en milieu rural et urbain

Promouvoir le partage de données et développer des outils d'échange interactifs

Améliorer la coordination des actions des SAGE pour structurer la connaissance et la diffuser

Objectifs opérationnels :

Améliorer la connaissance et la gestion des eaux pluviales rurales et urbaines

Approfondir et valoriser la connaissance du fonctionnement du bassin de l'Escaut et de la Sensée



Liberté • Égalité • Fraternité

RÉPUBLIQUE FRANÇAISE

Objectif 2 :

Encourager un développement durable du territoire par la bonne prise en compte du risque d'inondation dans les documents d'urbanisme approuvés ou en cours d'élaboration.



DDTM 59



Page 25



www.nord.gouv.fr



Liberté • Égalité • Fraternité

RÉPUBLIQUE FRANÇAISE

SLGRI ESCAUT-SENSEE

Objectif 2 :

Encourager un développement durable du territoire par la bonne prise en compte du risque d'inondation dans les documents d'urbanisme approuvés ou en cours d'élaboration.

Objectifs opérationnels :

Améliorer le partenariat entre les différents acteurs de l'urbanisme

Prendre en compte le risque inondation dans l'élaboration des PLU intercommunaux



Liberté • Égalité • Fraternité

RÉPUBLIQUE FRANÇAISE

SLGRI ESCAUT-SENSEE

Inciter les bureaux d'études et les élus à inclure des zonages particuliers pour l'emploi de techniques alternatives dans les documents de planification.

Améliorer l'information des pétitionnaires et services instructeurs sur les techniques alternatives pour obtenir une meilleure qualité dans les projets.

Objectifs opérationnels :

Améliorer le partenariat entre les différents acteurs de l'urbanisme



Liberté • Égalité • Fraternité

RÉPUBLIQUE FRANÇAISE

SLGRI ESCAUT-SENSEE

Objectifs opérationnels :

Inciter les bureaux d'études et les élus à inclure des zonages particuliers pour l'emploi de techniques alternatives dans les documents de planification.

Améliorer l'information des pétitionnaires et services instructeurs sur les techniques alternatives pour obtenir une meilleure qualité dans les projets.

Améliorer le partenariat entre les différents acteurs de l'urbanisme

Accompagner les EPCI dans l'élaboration des PLUI

Sensibiliser les élus compétents en urbanisme aux risques inondation pour limiter les constructions en zones à risques

Prendre en compte le risque inondation dans l'élaboration des PLU intercommunaux



Liberté • Égalité • Fraternité

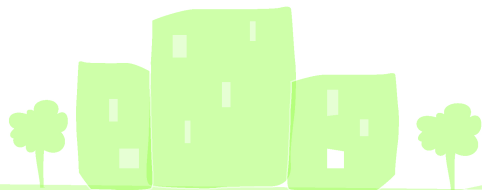
RÉPUBLIQUE FRANÇAISE

Objectif 3 :

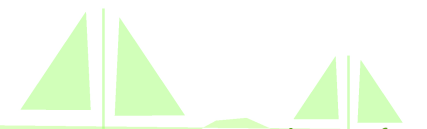
Réduire la vulnérabilité du territoire



DDTM 59



Page 29



www.nord.gouv.fr

Objectif 3 :

Réduire la vulnérabilité du territoire

Objectifs opérationnels :

Développer une culture du risque locale

Sensibiliser les porteurs de projet à la question d'une gestion des eaux pluviales plus raisonnée.

Améliorer la gestion des cours d'eau pour réduire les phénomènes de débordements



Liberté • Égalité • Fraternité
RÉPUBLIQUE FRANÇAISE

SLGRI ESCAUT-SENSEE

Objectifs opérationnels :

Développer une culture du risque locale

Informer les acteurs économiques sur les risques pour qu'ils se prémunissent contre les aléas

Accompagner les habitants et les élus des territoires à risques dans la réalisation de travaux de sécurisation du bâti y compris en PPRI

Entretenir la mémoire des événements et la connaissance locale du territoire en mobilisant les citoyens



Liberté • Égalité • Fraternité

RÉPUBLIQUE FRANÇAISE

SLGRI ESCAUT-SENSEE

Objectifs opérationnels :

Développer une culture du risque locale

Informers les acteurs économiques sur les risques pour qu'ils se prémunissent contre les aléas

Accompagner les habitants et les élus des territoires à risques dans la réalisation de travaux de sécurisation du bâti y compris en PPRI

Entretien de la mémoire des événements et la connaissance locale du territoire en mobilisant les citoyens

Sensibiliser les porteurs de projet à la question d'une gestion des eaux pluviales plus raisonnée.

Promouvoir les techniques alternatives d'hydraulique douce dans les projets d'urbanisme auprès des particuliers, des professionnels et des élus.

Accompagner les syndicats d'assainissement dans l'élaboration de schéma de gestion des eaux pluviales



Liberté • Égalité • Fraternité

RÉPUBLIQUE FRANÇAISE

SLGRI ESCAUT-SENSEE

Objectifs opérationnels :

Développer une culture du risque locale

Informers les acteurs économiques sur les risques pour qu'ils se prémunissent contre les aléas

Accompagner les habitants et les élus des territoires à risques dans la réalisation de travaux de sécurisation du bâti y compris en PPRI

Entretenir la mémoire des événements et la connaissance locale du territoire en mobilisant les citoyens

Sensibiliser les porteurs de projet à la question d'une gestion des eaux pluviales plus raisonnée.

Promouvoir les techniques alternatives d'hydraulique douce dans les projets d'urbanisme auprès des particuliers, des professionnels et des élus.

Accompagner les syndicats d'assainissement dans l'élaboration de schéma de gestion des eaux pluviales

Améliorer la gestion des cours d'eau pour réduire les phénomènes de débordements

Coordonner les actions des structures existantes dans l'attente du transfert des compétences GEMAPI

Accompagner les gestionnaires d'ouvrages hydrauliques dans la gestion du cours d'eau et coordonner le fonctionnement des ouvrages

Inciter à l'élaboration de plans de gestion des cours d'eau

Sensibiliser les propriétaires riverains des cours d'eau pour leur rappeler leur responsabilité en matière d'entretien



Liberté • Égalité • Fraternité

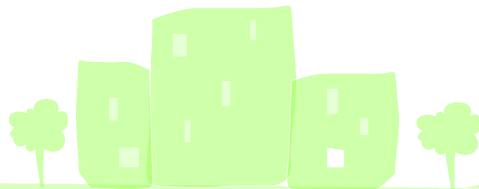
RÉPUBLIQUE FRANÇAISE

Objectif 4 :

Optimiser les outils de gestion de crise pour améliorer la résilience du territoire.



DDTM 59



Page 34



www.nord.gouv.fr

Objectif 4 :

Optimiser les outils de gestion de crise pour améliorer la résilience du territoire.

Objectifs opérationnels :

Sensibiliser et accompagner les élus dans l'exercice de leurs responsabilités

Mettre en œuvre les outils opérationnels

Améliorer la prévision des événements

Optimiser les systèmes d'alerte et d'information



Équipement de la commune

Sensibiliser et accompagner les élus dans l'exercice de leurs responsabilités

Encourager les communes à se doter d'un PCS

Programmer des exercices opérationnels de gestion de crise





Sensibiliser et accompagner les élus dans l'exercice de leurs responsabilités

Encourager les communes à se doter d'un PCS

Programmer des exercices opérationnels de gestion de crise

Mettre en œuvre les outils opérationnels

Inciter les élus à élaborer un DICRIM

Aider les entreprises à réaliser leur PCA

Encourager les établissements scolaires à produire un PPMS

Améliorer la coordination des gestionnaires de réseaux notamment pour la protection des personnes vulnérables



Sensibiliser et accompagner les élus dans l'exercice de leurs responsabilités

Encourager les communes à se doter d'un PCS

Programmer des exercices opérationnels de gestion de crise

Mettre en œuvre les outils opérationnels

Inciter les élus à élaborer un DICRIM

Aider les entreprises à réaliser leur PCA

Encourager les établissements scolaires à produire un PPMS

Améliorer la coordination des gestionnaires de réseaux notamment pour la protection des personnes vulnérables

Améliorer la prévision des événements

Développer le système de surveillance des cours d'eau

Améliorer la coordination des gestionnaires des ouvrages hydrauliques



Sensibiliser et accompagner les élus dans l'exercice de leurs responsabilités

Encourager les communes à se doter d'un PCS

Programmer des exercices opérationnels de gestion de crise

Mettre en œuvre les outils opérationnels

Inciter les élus à élaborer un DICRIM

Aider les entreprises à réaliser leur PCA

Encourager les établissements scolaires à produire un PPMS

Améliorer la coordination des gestionnaires de réseaux notamment pour la protection des personnes vulnérables

Améliorer la prévision des événements

Développer le système de surveillance des cours d'eau

Améliorer la coordination des gestionnaires des ouvrages hydrauliques

Optimiser les systèmes d'alerte et d'information

Coordonner les dispositifs d'informations existants

Améliorer la connaissance des outils d'alerte et de communication

Partager les expériences de crise

Approbation de stratégie locale ESCAUT-SENSEE

1^{er} cycle : Mise en œuvre du plan d'actions prioritaires

2^e cycle : Bilan et lancement du second
plan d'actions

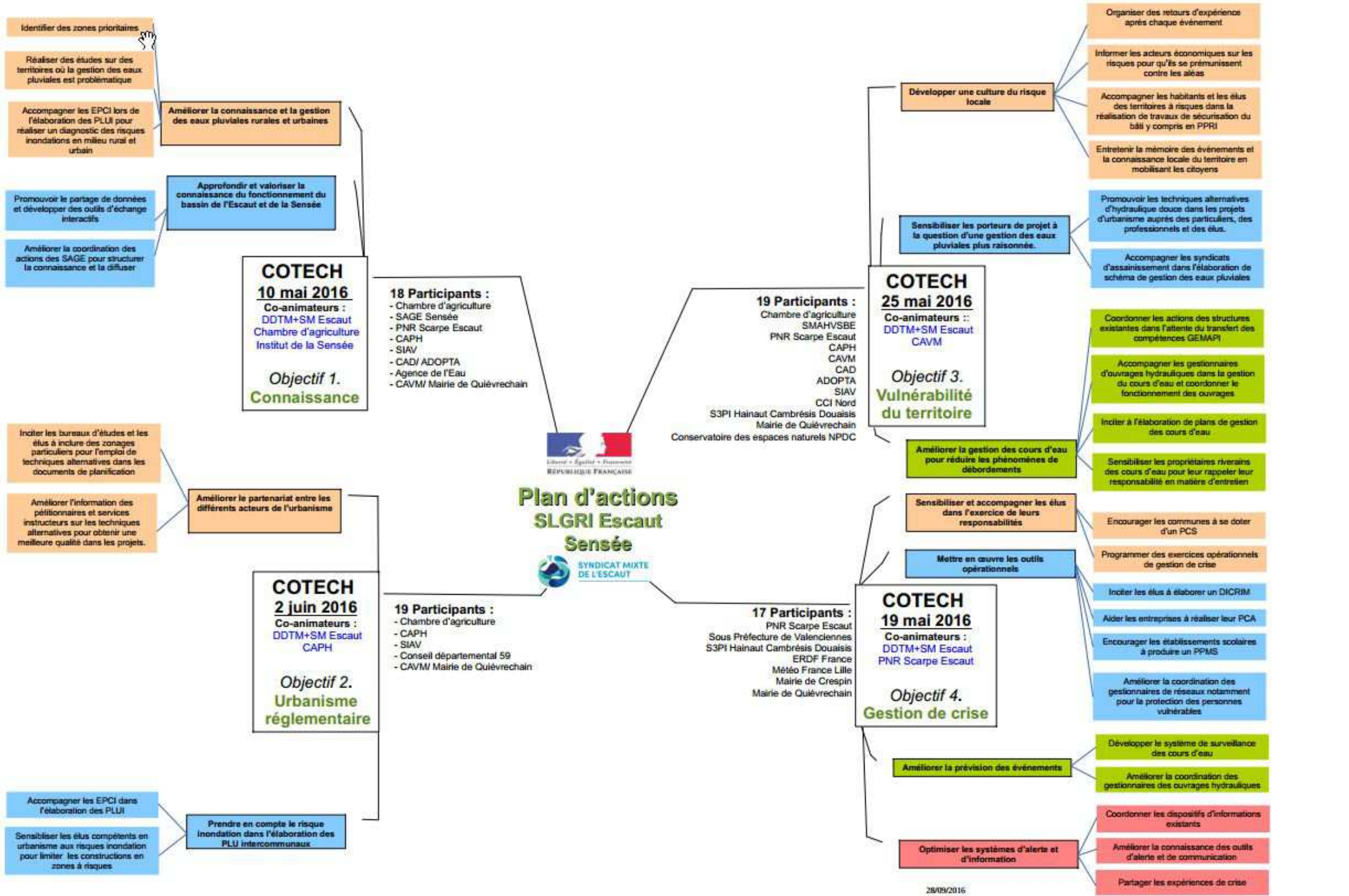
**Appréciation de la
stratégie locale**

Approbation
octobre 2016

1^{er} cycle
3 ans -2018

2^e cycle
3 ans -2021

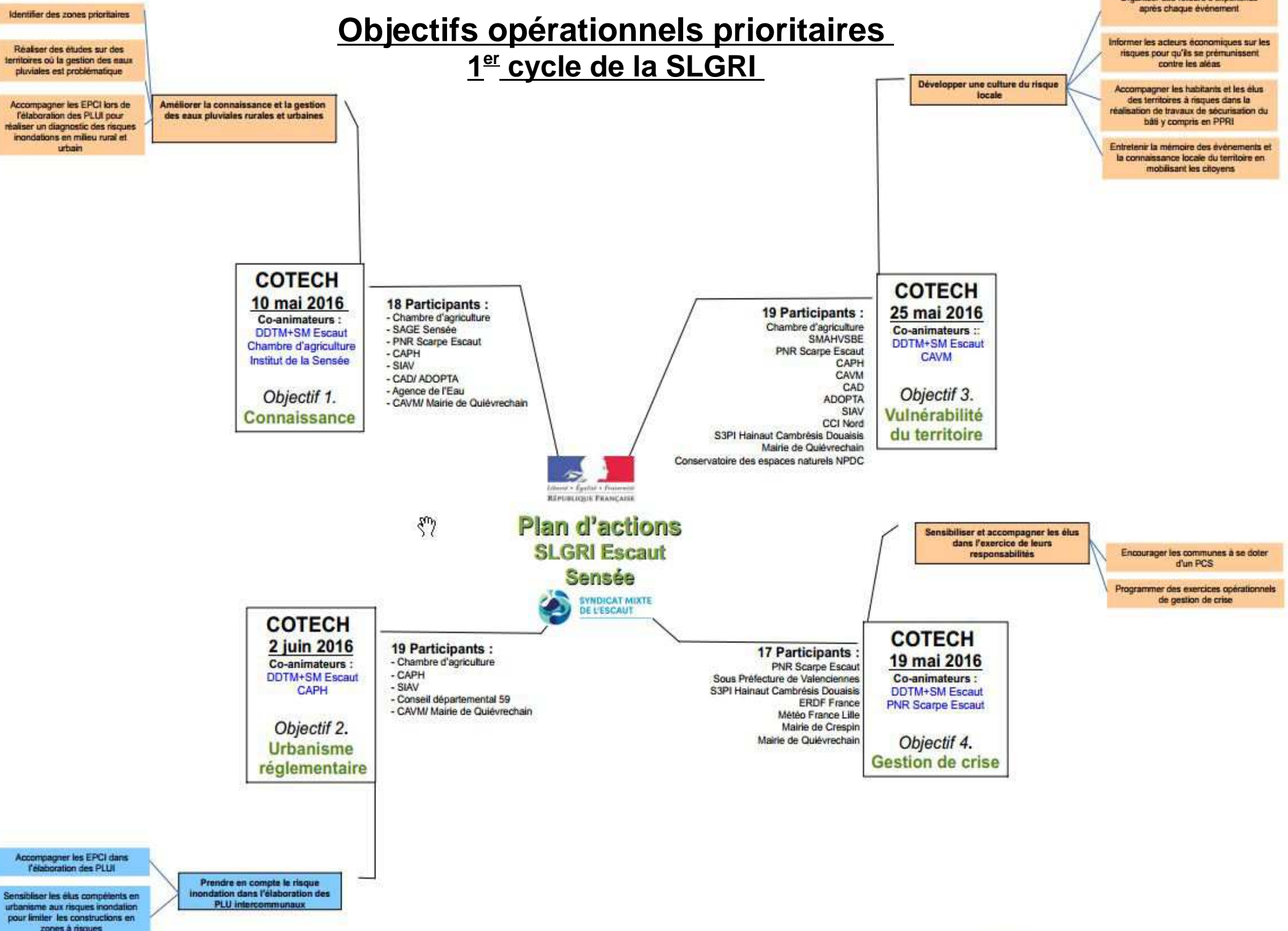
Révision
SDAGE 2021



28/09/2016

Objectifs opérationnels prioritaires

1^{er} cycle de la SLGRI





Liberté • Égalité • Fraternité

RÉPUBLIQUE FRANÇAISE

SLGRI ESCAUT-SENSEE

ABSCON
ANZIN
ARTRES
AUBENCHEUL-AU-BAC
AUBRY-DU-HAINAUT
AULNOY-LES-VALENCIENNES
AVESNES-LE-SEC
BELLAING
BEUVRAGES
BOUCHAIN
BOUSIGNIES
BRILLON
BRUAY-SUR-ESCAUT
BRUILLE-SAINT-AMAND
CHATEAU-L'ABBAYE
CONDE-SUR-L'ESCAUT
CRESPIN
CURGIES
DENAIN
DOUCHY-LES-MINES
EMERCHICOURT
ESCAUDAIN
ESCAUTPONT
ESTREUX
ESTRUN
FAMARS
FECHAIN
FLINES-LES-MORTAGNE
FRESNES-SUR-ESCAUT

FRESSIES
HASNON
HASPRES
HAULCHIN
HAVELUY
HELESMES
EM-LENGLET
HERGNIES
HERIN
HORDAIN
LA SENTINELLE
LECELLES
LIEU-SAINT-AMAND
LOURCHES
MAING
MARLY
MARQUETTE-EN-OSTREVENT
MASTAING
MAULDE
MILLONFOSSE
MONCHAUX-SUR-ECAILLON
MORTAGNE-DU-NORD
NEUVILLE-SUR-ESCAUT
NIVELLE
NOYELLES-SUR-SELLE
ODOMEZ
OISY
ONNAING
PAILLENCOURT
PETITE-FORET
PRESEAU
PROUVY
QUAROUBLE
QUERENAING
QUIEVRECHAIN
RAISMES
ROEULX

ROMBIES-ET-MARCHIPONT
ROSULT
ROUVIGNIES
RUMEGIES
SAINT-AMAND-LES-EAUX
SAINT-AYBERT
SAINT-SAULVE
SARS-ET-ROSIERES
SAULTAIN
SEBOURG
THIANT
THIVENCELLES
THUN-SAINT-AMAND
TRITH-SAINT-LEGER
VALENCIENNES
VERCHAIN-MAUGRE
VICQ
VIEUX-CONDE
WALLERS
WASNES-AU-BAC
WAVRECHAIN-SOUS-DENAIN
WAVRECHAIN-SOUS-FAUX



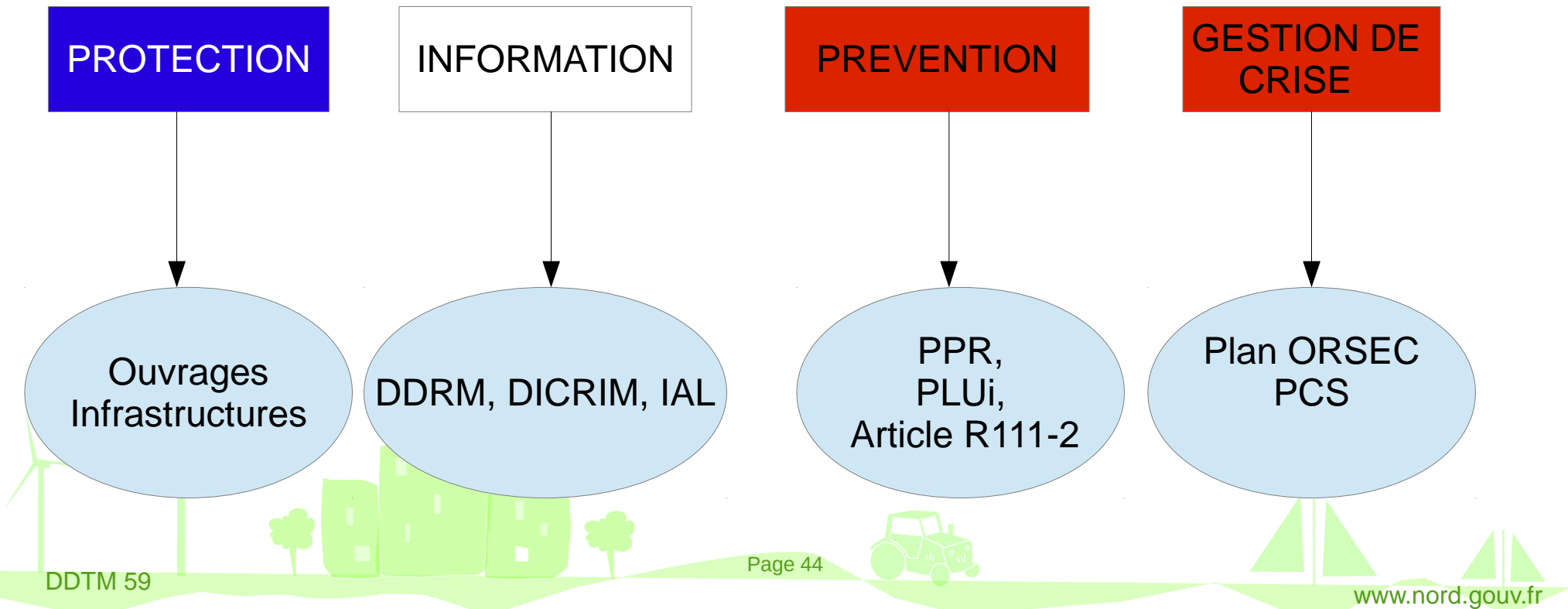
**Le maire :
un rôle crucial
dans la
stratégie locale.**

Politique globale des risques :

4 piliers complémentaires

Une responsabilité partagée

Maire / Etat / EPCI



Politique globale des risques :

4 piliers complémentaires

➔ Protéger la population

- Se substituer aux propriétaires riverains des cours d'eau en cas de défaillance de celui-ci
- Réaliser (ou faire réaliser par délégation) les travaux utiles (ex : zones d'expansion de crue...)



PROTECTION

Ouvrages
Infrastructures

Politique globale des risques :

➔ Informer les populations



INFORMATION

DDRM, DICRIM, IAL

■ Informer et s'informer

Préparer la population et les acteurs concernés à la crise:

- diffusion de plaquettes de communication
- réunions publiques dans le cadre des Plans de Prévention des Risques (PPR) approuvés

■ Connaître l'évolution des phénomènes

- accéder à un service d'information sur l'évolution des phénomènes
- disposer des informations provenant des dispositifs de surveillance existants sur le territoire
- suivre l'évolution des phénomènes sur VigieCrue

Politique globale des risques :

4 piliers complémentaires

→ Limiter l'exposition des personnes et des biens

- Prendre en compte les risques d'inondations dans les documents d'urbanisme et le droit des sols
 - × Intégrer le risque inondation dans le zonage et s'il y a lieu le règlement
 - × Ne pas augmenter la vulnérabilité des personnes et des biens (éviter toute nouvelle construction dans les zones inondables)
 - × Prendre en compte le risque d'inondation dans les projets d'aménagement
 - × Favoriser une gestion alternative des eaux pluviales



PREVENTION

PPR,
PLUi,
Article R111-2



Politique globale des risques :

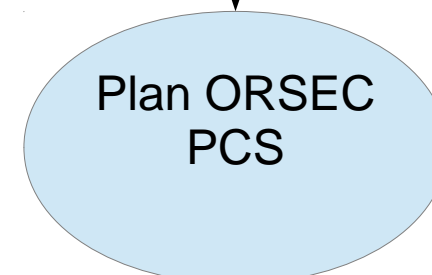
4 piliers complémentaires

→ Se préparer, gérer une crise et le post événement

- Elaborer le plan communal de sauvegarde (PCS)
 - DICRIM
 - Recensement des risques, des habitations, établissements recevant du public, personnes vulnérables...
 - Recensement des moyens communaux et privés mobilisables
 - Annuaire des contacts et rôle de chacun en cas de crise
 - Organisation du poste de commandement communal
 - Organisation des moyens d'alerte
 - Liste des bâtiments pouvant servir au relogement
- Programmer le retour d'expérience et mettre à jour le PCS



GESTION DE
CRISE



- **CONTACTS :**

DDTM 59 : délégation territoriale du valenciennois

rachel.kirzewski@nord.gouv.fr

christophe.dulion@nord.gouv.fr

Syndicat mixte du SAGE ESCAUT :

audrey.lieval@sm-escaut.fr