



CARTOGRAPHIE DU
ZONAGE RÉGLEMENTAIRE

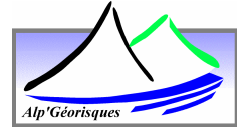
Commune de Bray-Dunes

SERVICE INSTRUCTEUR :
DIRECTION DÉPARTEMENTALE DES TERRITOIRES
ET DE LA MER DU NORD



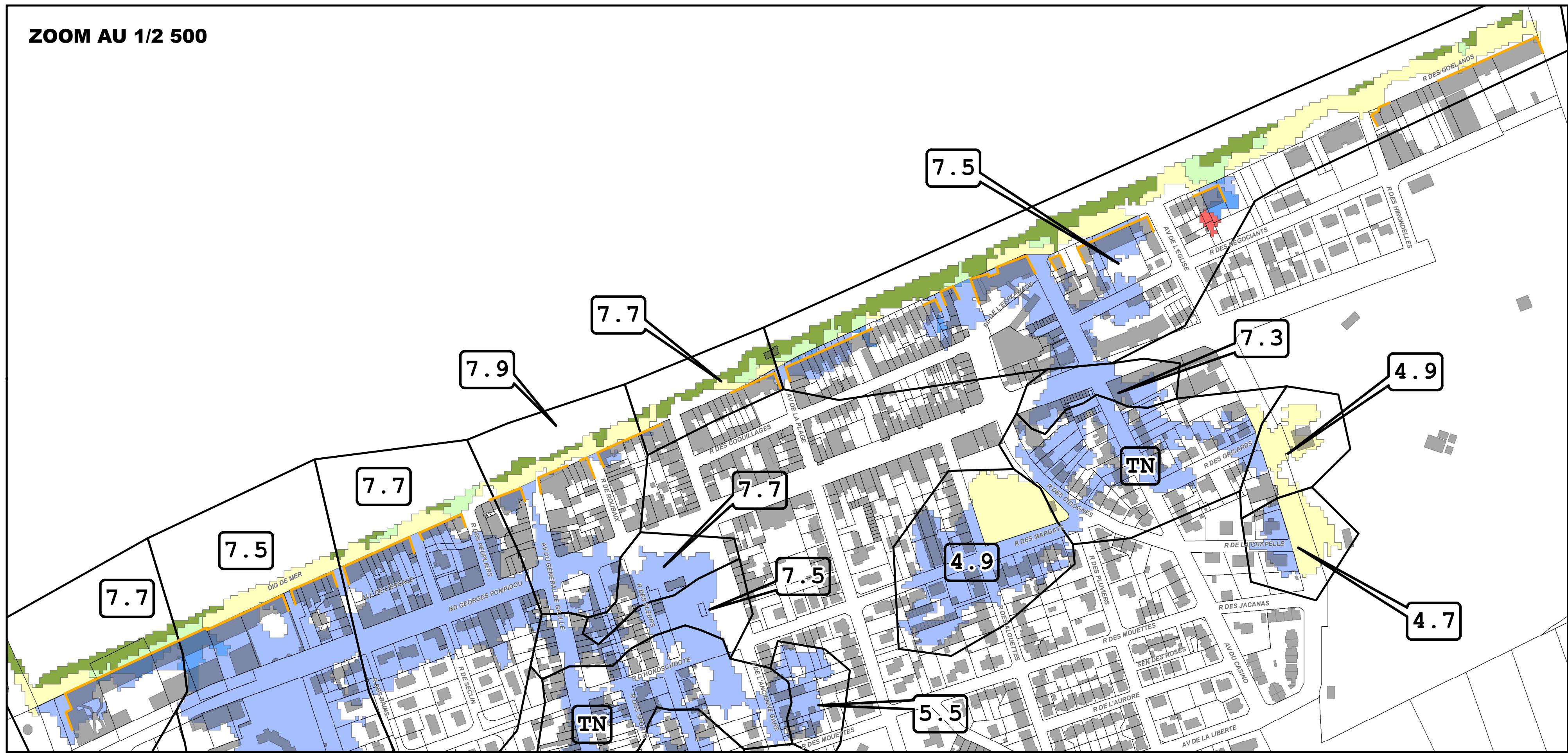
Document soumis aux Consultations Officielles

Réalisation : ALP*GEORISQUES
Février 2021



Echelle : 1/5000

ZOOM AU 1/2 500



Légende :

Zones réglementées

- Zonage rouge**
Parties Actuellement Urbanisées d'aléa fort et très fort et vulnérabilité particulière
- Zonage vert foncé**
Parties Non Actuellement Urbanisées d'aléa fort et très fort
- Zonage vert clair**
Parties Non Actuellement Urbanisées d'aléa faible et moyen
- Zonage bleu**
Parties Actuellement Urbanisées d'aléa faible et moyen
- Zonage bleu clair**
Parties Actuellement Urbanisées d'aléa "changement climatique"
- Zonage jaune clair**
Parties Non Actuellement Urbanisées d'aléa "changement climatique"

— Façade du front de mer réglementée

4,6
Isocotes en mètre (NGF)

0 100 200 400 Mètres

