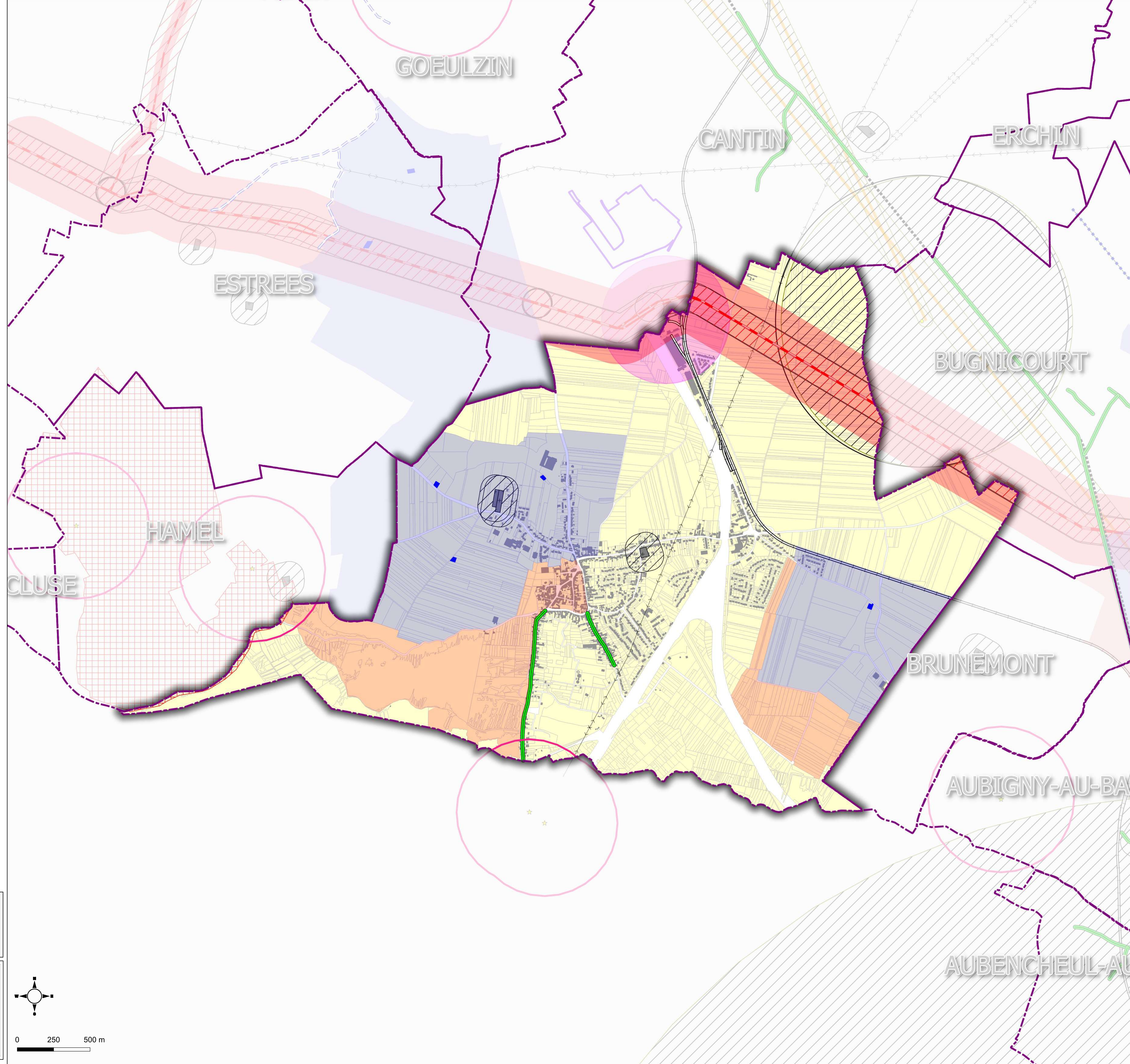
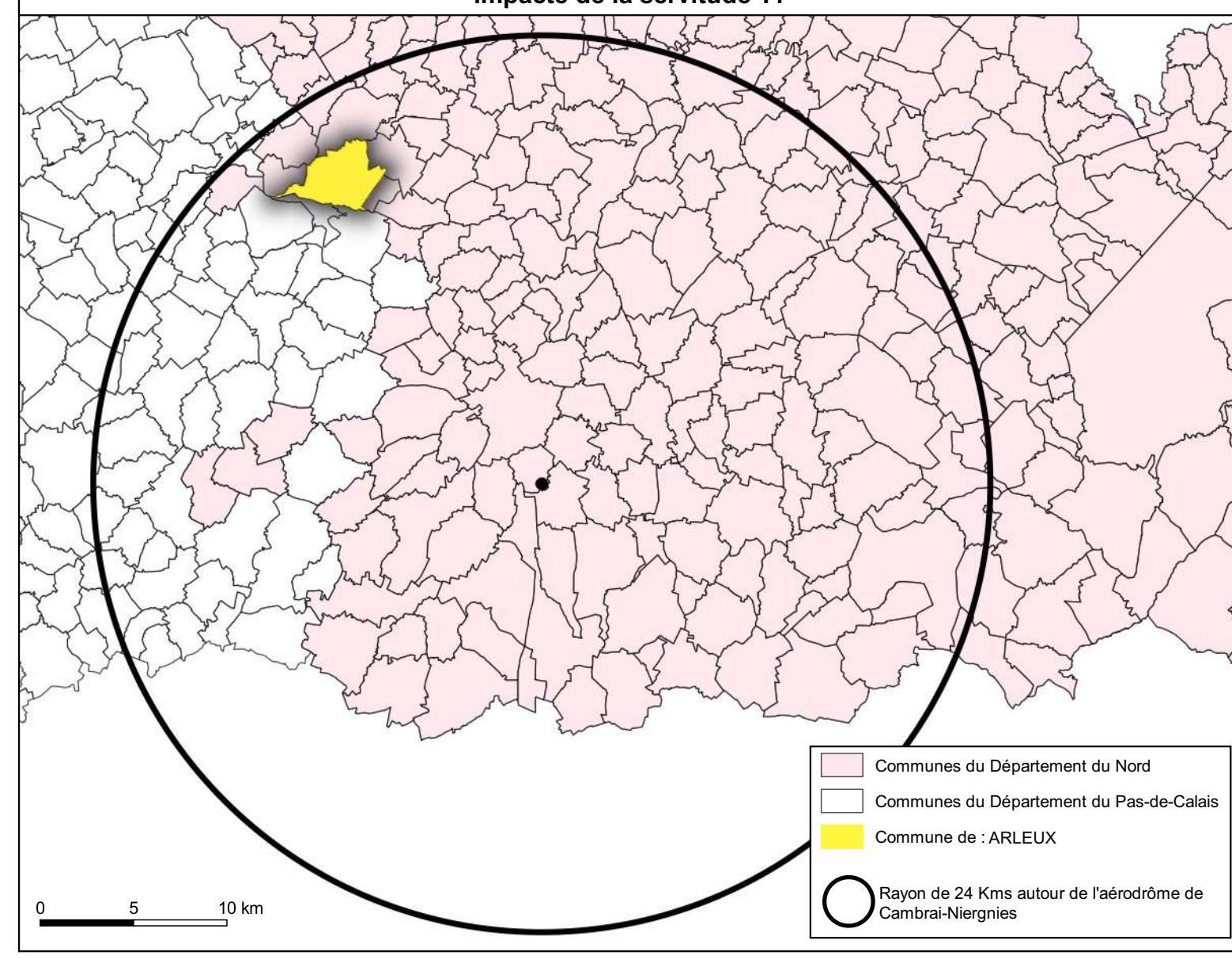



Impacte de la servitude T7



- Contour communal
 - Bâti
 - Contour parcellaire
 - AC1 - Protection des Monuments Historiques (assiette)
 - AC4 - Zone de Protection du Patrimoine Architectural Urbain et Paysager
 - EL7 - Alignement
 - I3 - Protection des Canalisations de Transport de Gaz (Générateur)
 - I3 - Protection des Canalisations de Transport de Gaz (zone de protection)
 - I3 - Protection des Canalisations de Transport de Gaz (zone de danger)
 - I4 - Protection des Lignes Haute-Tension
 - INT1 - Cimetières civils et militaires
 - INT1 - Zone de protection
 - PM3 - P.P.R.T (Plans Préventions Risques Technologiques)
 - PT2 - Protection des Faisceaux Hertzien (zone de protection)
- AS1 - Protection des Captages en Eau Potable**
- Périmètre de protection immédiate
 - Périmètre de protection rapproché
 - Périmètre de protection éloignée
- T1 - Protection des Lignes Ferroviaires**
- T1 - Voie de service
 - T1 - Voie ferrée principale

Nota:
 Pour plus d'informations concernant une servitude en particulier, vous pouvez consulter la réponse du contributeur concerné, via notre site internet à l'adresse suivante:
<https://nord.gouv.fr/Politiques-publiques/Amenagement-du-territoire-construction-et-logement/Les-documents-de-planification-de-niveau-communal-Plu-Pos-Carte-Communale/Porter-a-connaissance-Plu-Pos-Cc/Les-porter-a-connaissance-realises>
 Ou contacter directement le gestionnaire.

 Carte de Servitudes d'Utilité Publique	Plan Local d'Urbanisme
Commune de <h2 style="margin: 0;">ARLEUX</h2> 59015	- Type Procédure : Révision - Délibération : 13 décembre - Mise à jour : Février 2020 CARTE: 1/1 - Sources : Gestionnaires Servitudes © Cadastre / Pci - Dgfp - Email : cdtm-sept@nord.gouv.fr

