

— Limite de Commune
- - - Périmètre d'étude

PREMIER MINISTRE
DELEGATION AUX RISQUES MAJEURS
PREFECTURE DU NORD

SERVICE INTERMINISTRIEL REGIONAL DES AFFAIRES
CIVILES ET ECONOMIQUES DE DEFENSE ET DE
LA PROTECTION CIVILE

- BERLAIMONT -

PLAN D'EXPOSITION
AUX RISQUES NATURELS PREVISIBLES
D'INONDATIONS DE LA VALLEE DE LA Sambre

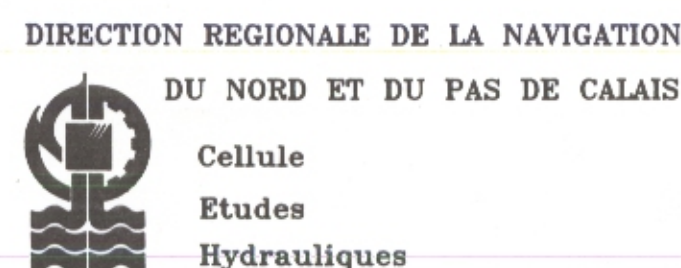
2 - PLAN DE ZONAGE

Vu pour être annexé
à l'arrêté préfectoral
du : 12 FEV. 1993

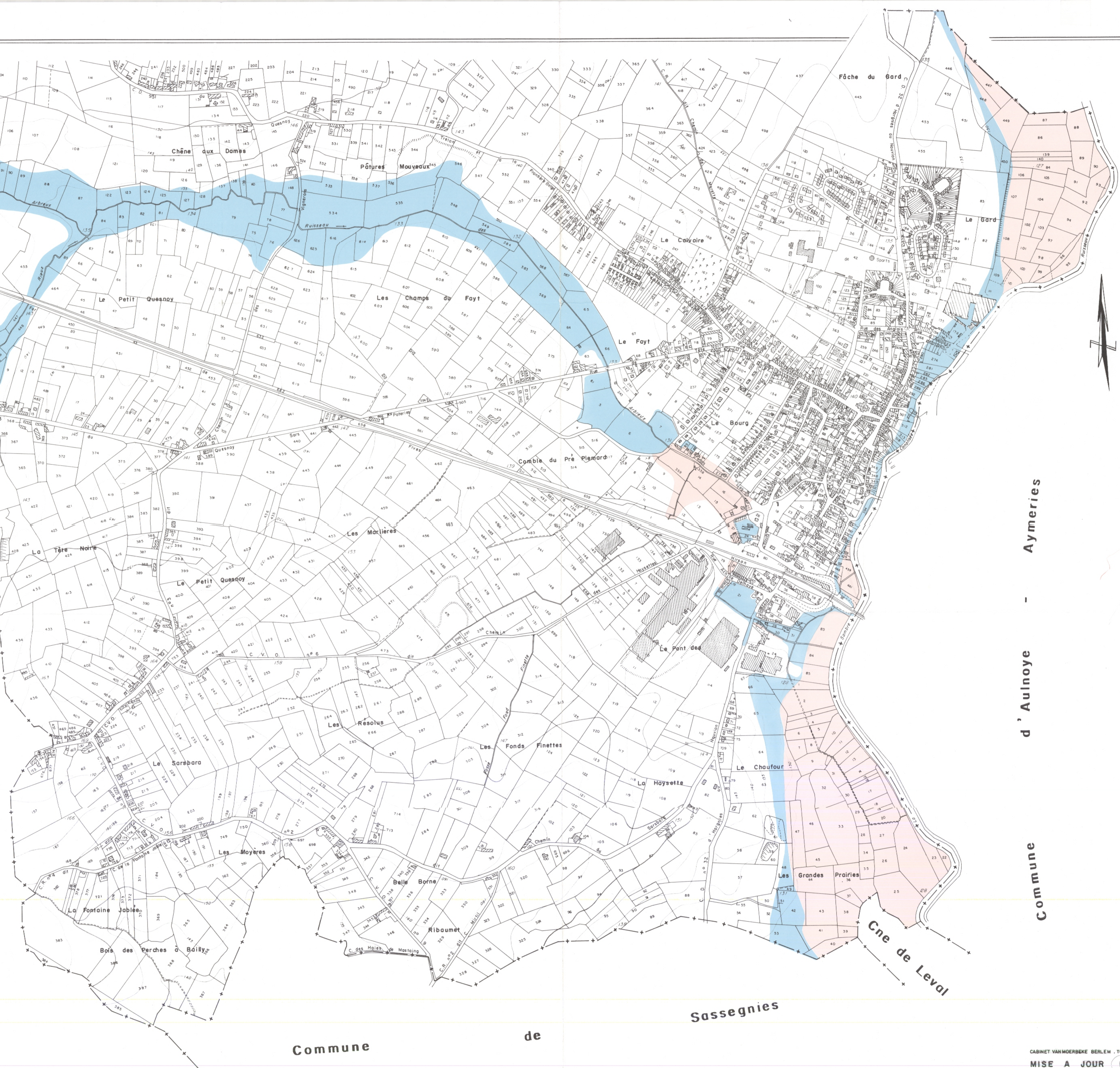
Echelle 1/5000

LEGENDE

ZONE ROUGE	Zone inconstructible	ZONE BLANCHE	Zone sans mesure de protection
ZONE BLEUE	Zone soumise à des mesures de protection		



DIRECTION
DEPARTEMENTALE
EQUIPEMENT - NORD
Service Urbanisme / PPF



Aymeries

d'Aulnoye

Commune

Commune

de

Sassegnies